

# نبض بورصة قطر

25 فبراير 2025



بورصة قطر - الأفضل أداء

منذ بداية العام %	حجم التداول (بالآلاف)	يوم واحد %	إغلاق *	الشركات
3.6	2.0	6.6	4.097	بيمه
(1.9)	522.4	2.1	15.400	شركة الكهرباء والماء القطرية
8.0	3,553.3	1.5	4.480	ناقلات
2.3	3,583.4	1.3	13.570	صناعات قطر
1.6	2,315.4	1.2	21.700	مصرف قطر الإسلامي

بورصة قطر - الأقل أداء

منذ بداية العام %	حجم التداول (بالآلاف)	يوم واحد %	إغلاق *	الشركات
7.3	36,875.	(7.8)	2.000	مجموعة إستثمار القابضة
(6.8)	10,481.1	(6.2)	0.727	الوطنية للتجارة
6.4	19,953.	(4.3)	1.290	قطر لصناعة الألمنيوم - قامكو
(4.7)	3,793.8	(2.6)	1.306	القطرية الألمانية للمستلزمات الطبية
(3.7)	20,311.9	(2.1)	1.268	بلدنا

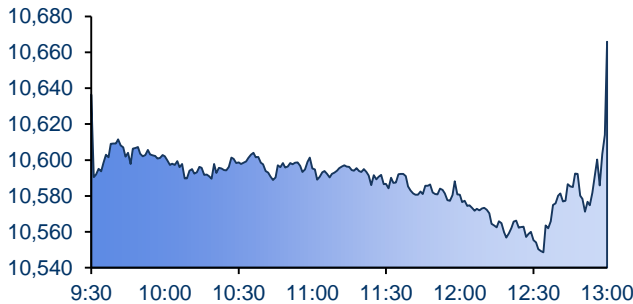
بورصة قطر - أعلى حجم تداول

منذ بداية العام %	حجم التداول (بالآلاف)	يوم واحد %	إغلاق *	الشركات
7.3	36,875.	(7.8)	2.000	مجموعة إستثمار القابضة
(3.7)	20,311.9	(2.1)	1.268	بلدنا
6.4	19,953.	(4.3)	1.290	قطر لصناعة الألمنيوم - قامكو
(5.9)	14,345.3	(1.2)	0.994	إزدان القابضة
(6.8)	10,481.1	(6.9)	0.727	الوطنية للتجارة

بورصة قطر - أعلى قيمة تداول

منذ بداية العام %	القيمة (بالآلاف)	يوم واحد %	إغلاق *	الشركات
(4.0)	1,23,462.7	(0.9)	16.60	QNB
7.3	77,693.1	(7.8)	2.000	مجموعة إستثمار القابضة
1.6	49,822.0	1.2	21.70	مصرف قطر الإسلامي
2.3	48,053.1	1.3	13.57	صناعات قطر
9.9	31,702.4	(0.1)	12.69	أوريدو

الحركة اليومية لمؤشر بورصة قطر



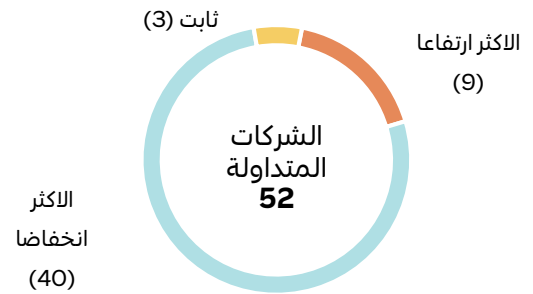
بيانات حركة السوق

التغير %	23 فبراير	24 فبراير	
80.0	330.6	595.1	قيمة التداول (مليون ريال قطري)
(0.1)	622,816.6	622,298.3	القيمة السوقية (مليون ريال قطري)
35.6	143.8	195.0	حجم التداول (مليون سهم)
63.0	11,217	18,284	عدد الصفقات المنفذة
4.0	50	52	الشركات المتداولة

مؤشرات السوق

منذ بداية العام %	منذ بداية الأسبوع %	يوم واحد %	إغلاق *	المؤشر
1.5	0.5	0.7	24,472.04	العائد الإجمالي
1.0	0.4	0.6	3,811.68	جميع الأسهم
(0.3)	0.8	0.9	4,721.43	البنوك
1.6	0.5	0.5	4,314.51	الصناعات
3.3	0.7	1.0	5,334.15	النقل
(1.3)	(1.0)	(0.7)	1,596.01	العقارية
(2.2)	(1.5)	(0.3)	2,296.07	التأمين
10.5	(0.0)	(0.2)	1,986.98	الاتصالات
1.8	(0.8)	(0.3)	7,802.67	السلع الاستهلاكية والخدمات
1.4	0.2	0.3	4,939.71	مؤشر الريان الإسلامي

عمق السوق



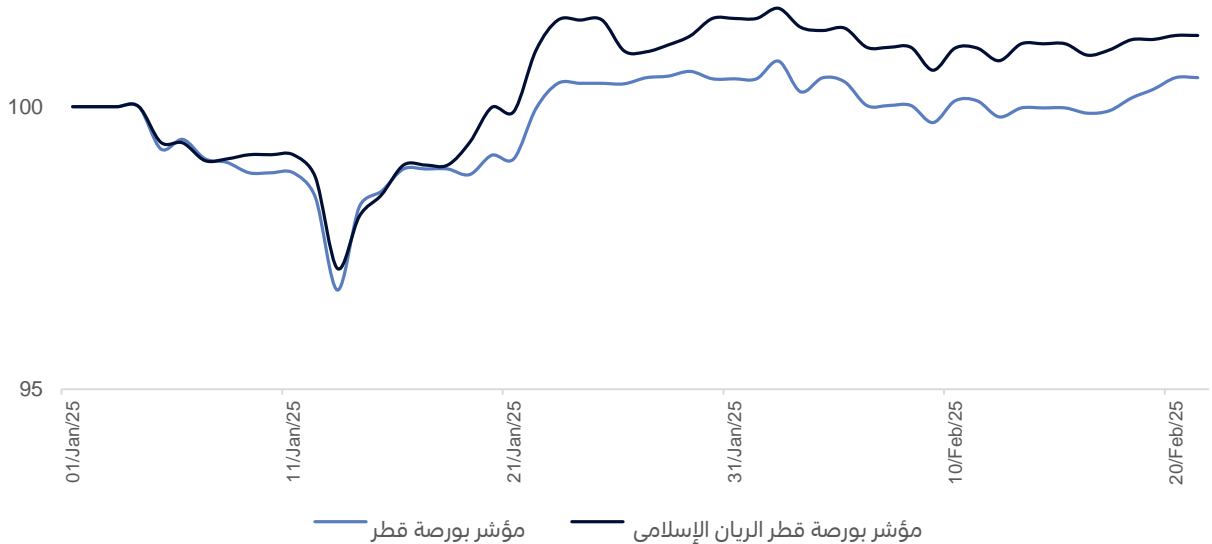
ارتفع مؤشر بورصة قطر بنسبة 0.23% واغلق عند مستوى 10,665.97 نقطة يوم الاثنين، على الرغم من ضعف الأسواق العالمية. وتداولت الأسواق الآسيوية على انخفاض، في حين سجل سوق الأسهم الأمريكية أسوأ جلسة له هذا العام يوم الجمعة. وجاء ارتفاع مؤشر بورصة قطر مدفوعاً بزيادة نشاط عمليات الشراء للمستثمرين القطريين، مع تحقيق مكاسب في أسهم البنوك. وتحسنت سيولة السوق، إذ ارتفع حجم التداول بنسبة 35.6% إلى 195.0 مليون سهم، وارتفعت القيمة المتداولة الإجمالية بنسبة 80.0% إلى 595.1 مليون ريال قطري.

ومن بين القطاعات، تصدر قطاع النقل المكاسب بنسبة 1.0% يليه ارتفاع قطاع البنوك والخدمات المالية بنسبة 0.9%. وفي الوقت ذاته، انخفض قطاع العقارية وقطاع والتأمين بنسبة 0.7% و0.3% على التوالي. وضمت قائمة الأسهم الأفضل أداءً سهم شركة بيمه (+6.6%) وسهم شركة الكهرباء والماء القطرية (+2.1%)، في حين كان على قائمة الأسهم الخاسرة سهم استثمار القابضة (-7.8%) وسهم الوطنية للإجارة (-6.2%). وظل عمق السوق سلبياً، مع نسبة ارتفاع إلى نسبة انخفاض 9:40. بالإضافة إلى ذلك، انخفض سعر التذبذب خلال 30 يوماً إلى 6.86% منخفضاً من 8.98% في الجلسة الماضية وأدنى من المتوسط الشهري 9.86%.

ارتفع صافي ربح المجموعة للرعاية الطبية (MCGS) بنسبة 56.9% على أساس سنوي (لكنه انخفض 2.9% على أساس ربع سنوي) ليصل إلى QR24.0mn في 4Q2024، متجاوزاً تقديراتنا البالغة QR27.5mn (بانحراف -12.6%). بلغ الدخل التشغيلي للشركة QR141.1mn في 4Q2024، مما يمثل زيادة بنسبة 8.5% على أساس سنوي (+14.2% على أساس ربع سنوي)، متجاوزاً تقديراتنا البالغة QR139.4mn (بانحراف +1.2%). بلغت ربحية السهم QR0.21 في FY2024 مقارنة بـ QR0.23 في FY2023. قرر مجلس الإدارة رفع توصيته للجمعية العامة العادية بتوزيع أرباح نقدية بنسبة 19.80% من القيمة الاسمية للسهم (أي QR0.198 لكل سهم).

## الأداء منذ بداية العام وحتى تاريخه - إعادة تحديد نقطة الأساس إلى 100

105

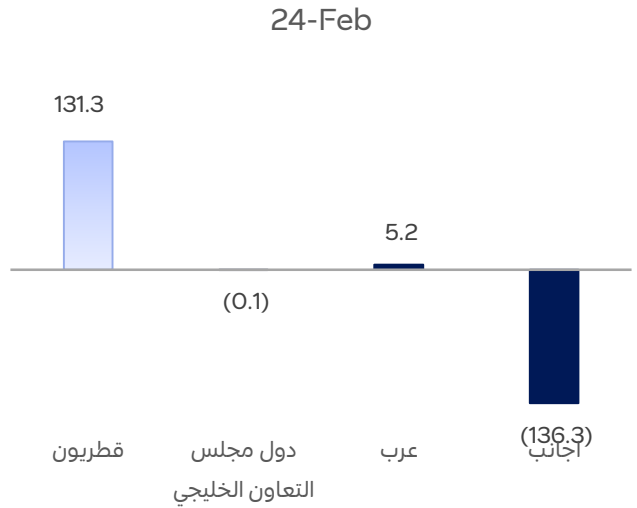


اقتراب سعر السهم الى أعلى - أدنى مستوى خلال 52 اسبوعا

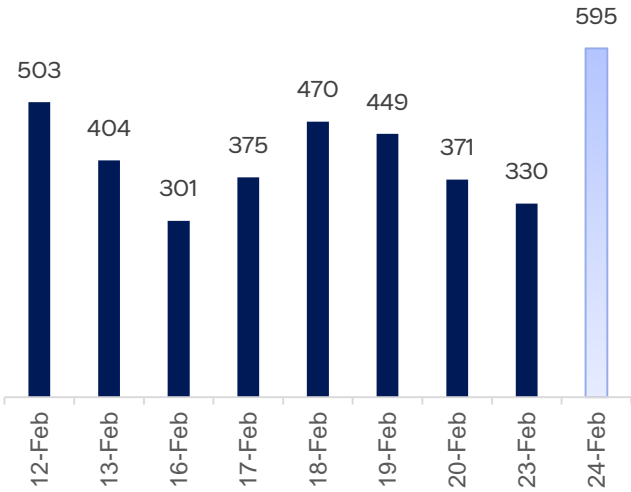
الشركات	إغلاق*	أعلى مستوى خلال 52 اسبوع	التغير (%)
مصرف قطر الإسلامي	21.700	21.800	-0.46%
الميرة للمواد الاستهلاكية	14.770	15.000	-1.53%
بيما	4.097	4.178	-1.94%
فودافون قطر	2.059	2.104	-2.14%
شركة الخليج الدولية للخدمات	3.400	3.480	-2.30%

الشركات	إغلاق*	أعلى مستوى خلال 52 اسبوع	التغير (%)
انماء القابضة	3.600	3.603	-0.08%
شركة الخليج للمخازن	3.011	3.002	0.30%
شركة قطر الوطنية لصناعة الاسمنت	3.556	3.500	1.60%
دلالة للوساطة والإستثمار	1.094	1.071	2.15%
شركة مسيبيد للبتروكيماويات القابضة	1.460	1.426	2.38%

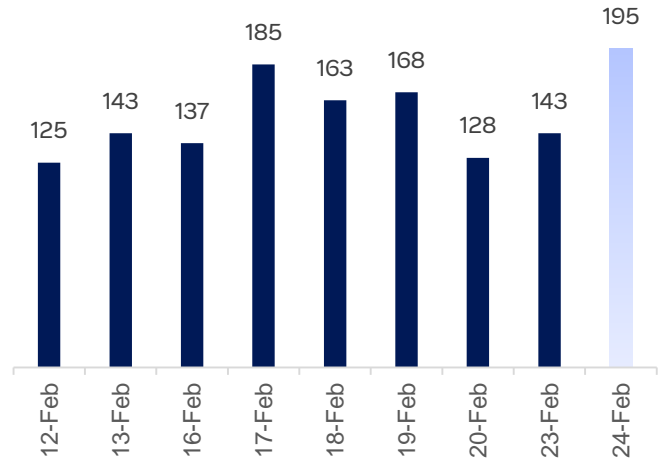
إجمالي نشاط السوق - صافي شراء (بيع) المستثمرين - مليون ريال قطري



اتجاه نشاط السوق - قيمة التداول (مليون ريال قطري)

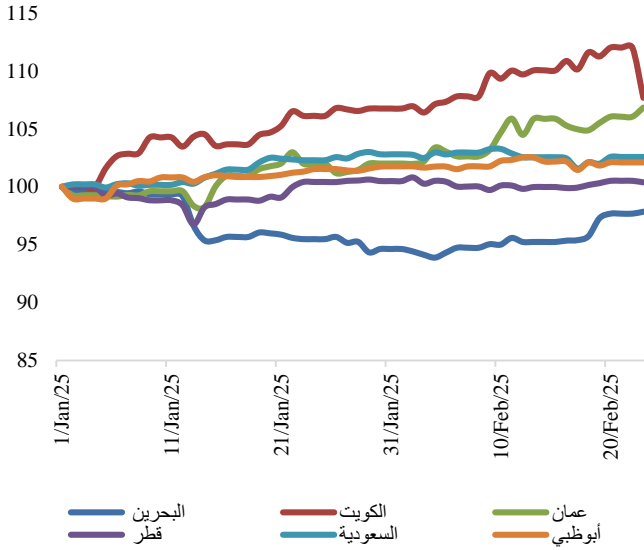


اتجاه نشاط السوق - حجم التداول (مليون سهم)

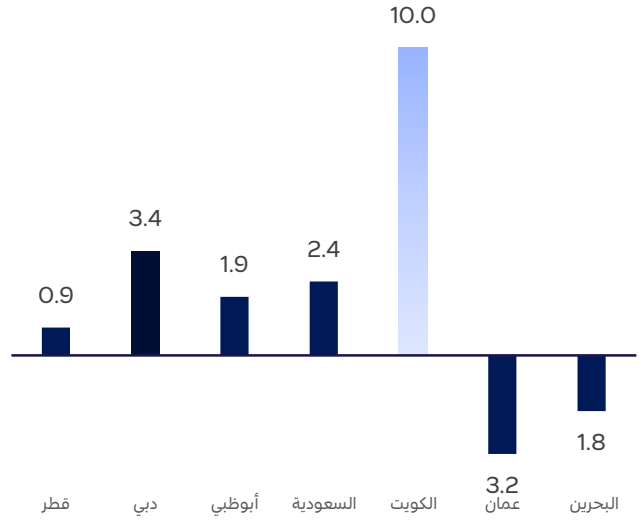


المصدر: ريفينيتيف، بورصة قطر.

أداء أسواق دول مجلس التعاون الخليجي - إعادة تحديد نقطة الأساس إلى 100



أداء أسواق دول مجلس التعاون الخليجي منذ بداية العام وحتى تاريخه



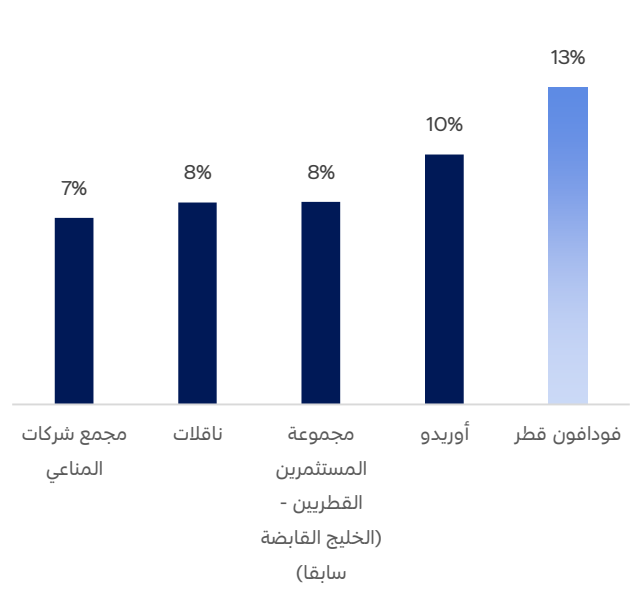
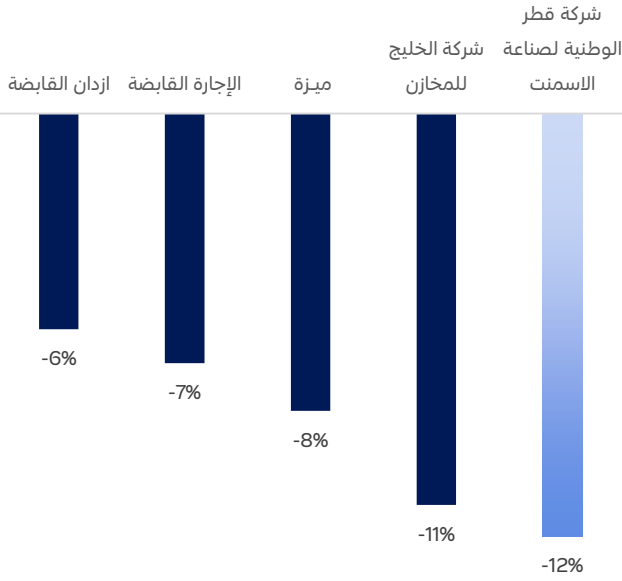
المؤشرات الخليجية

المؤشرات الخليجية	إغلاق	يوم واحد %	منذ بداية الأسبوع %	منذ بداية الشهر %	منذ بداية العام %	قيمة التداول (مليون دولار)	القيمة السوقية (مليون دولار)	نسبة السعر إلى ربح السهم **	نسبة القيمة الدفترية **	عائد توزيعات الأرباح
قطر	10,665.97	0.2	0.1	(0.0)	0.9	163.36	170,634.2	11.7	1.3	4.1
دبي	5,334.87	(0.5)	(0.8)	3.0	3.4	169.85	255,636.3	9.4	1.5	4.5
أبوظبي	9,595.09	(0.2)	(0.3)	0.1	1.9	3,352.85	739,390.3	17.2	2.6	2.1
السعودية	12,319.46	(0.6)	(0.6)	(0.8)	2.4	1,873.76	2,693,785.6	19.9	2.4	3.6
الكويت	8,101.19	0.1	(0.5)	4.1	10.0	314.31	169,465.5	20.9	1.9	8.9
عمان	4,428.17	(0.6)	(0.4)	(2.5)	(3.2)	7.10	30,806.0	9.5	0.6	6.1
البحرين	1,949.79	0.3	0.5	3.7	(1.8)	3.56	22,597.9	15.4	1.3	3.9

المصدر: ريفينيتف، بورصة قطر، وتداول، وسوق مسقط للأوراق المالية، وسوق دبي المالي (آخر 12 شهرا \*\*، قيمة التداول (مليون دولار) لا تشمل التداولات الخاصة، ان وجدت).

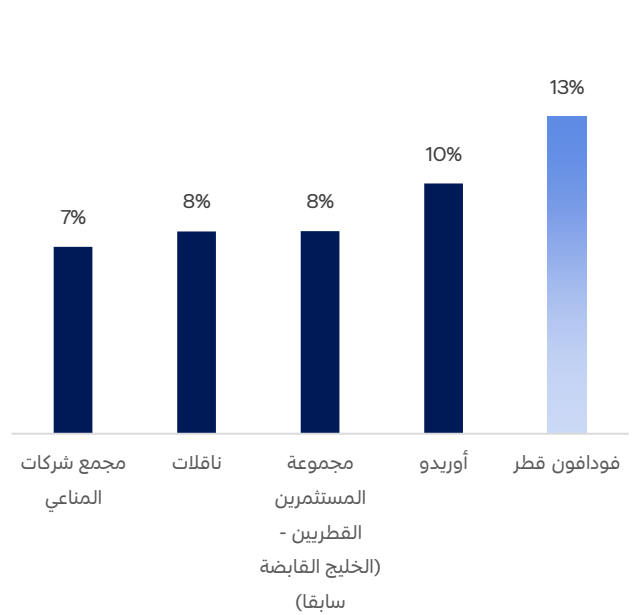
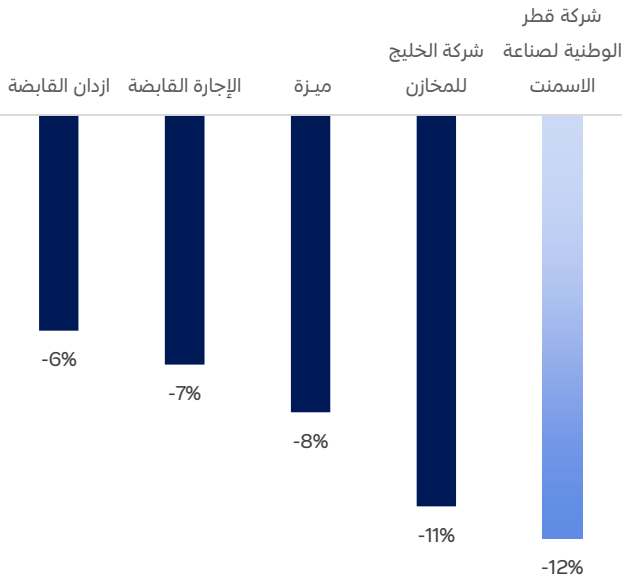
بورصة قطر - الأقل أداء منذ بداية الربع سنوي حتى تاريخه

بورصة قطر - الأفضل أداء منذ بداية الربع سنوي حتى تاريخه

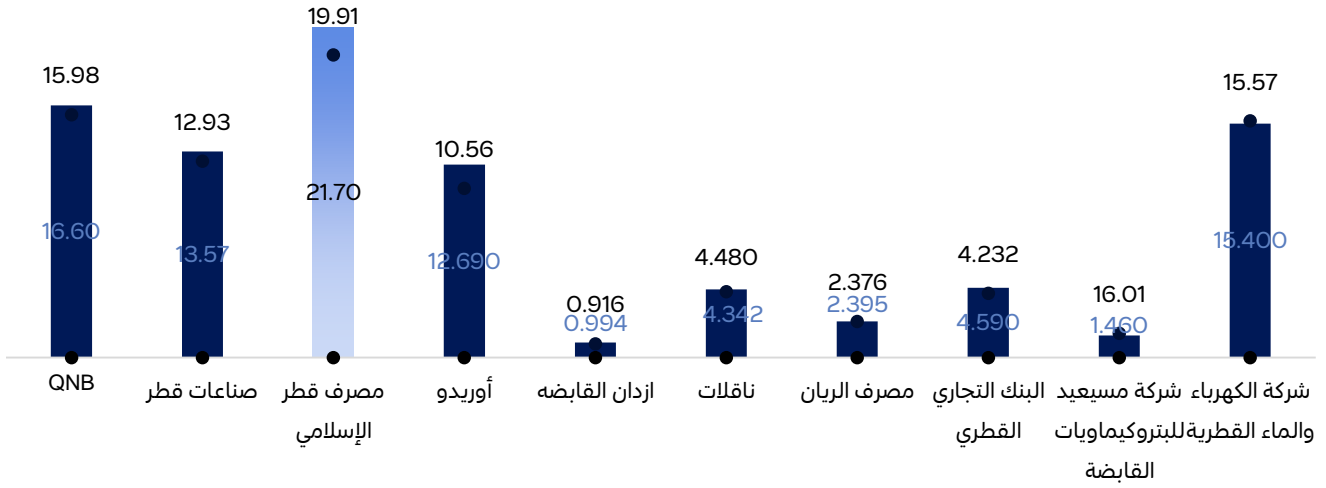


بورصة قطر - الأقل أداء منذ بداية العام حتى تاريخه

بورصة قطر - الأفضل أداء منذ بداية العام حتى تاريخه



مستوى إغلاق السهم بالمقارنة مع متوسطه السعري المتحرك - 200 يوم



■ إغلاق • متوسطه المتحرك 200 يوم

الجدول المحوري - أسهم السوق الرئيسية

الشركات	إغلاق	مقاومة 2	مقاومة 1	نقطة المحورية	دعم 1	دعم 2
QNB	16.60	17.06	16.81	16.55	16.30	16.04
صناعات قطر	13.57	13.55	13.56	13.40	13.41	13.25
مصرف قطر الإسلامي	21.70	21.59	21.63	21.48	21.52	21.37
أوريدو	12.69	13.00	12.84	12.67	12.51	12.33
ازدان القابضة	0.994	1.041	1.017	1.003	0.979	0.965
ناقلات	4.480	4.487	4.469	4.441	4.423	4.395
مصرف الريان	2.395	2.421	2.409	2.392	2.380	2.363
البنك التجاري القطري	4.590	4.625	4.607	4.555	4.537	4.485
شركة مسيبيد للبتروكيماويات القابضة	1.460	1.486	1.473	1.464	1.451	1.442
شركة الكهرباء والماء القطرية	15.40	15.51	15.39	15.26	15.14	15.01

## شاشة الأسعار

الشركات	إغلاق *	يوم واحد %	منذ بداية الأسبوع %	منذ بداية الشهر %	منذ بداية العام %	أدنى مستوى خلال 52 اسبوعا	التغير من أدنى مستوى خلال 52 اسبوعا	أعلى مستوى خلال 52 اسبوعا	التغير من أعلى مستوى خلال 52 اسبوعا	مؤشر القوة النسبية	متوسطه المتحرك 50 يوم	متوسطه المتحرك 200 يوم	التغير من متوسطه المتحرك 50 يوم	التغير من متوسطه المتحرك 200 يوم
QNB	16.60	-0.8	-0.8	-0.6	-3.2	12.83	29.4	17.80	-6.7	48	16.86	15.94	-1.6	3.9
صناعات قطر	13.57	1.3	1.3	-1.2	1.0	11.26	20.5	13.90	-2.4	58	13.25	12.92	2.3	5.0
ازدان القابضة	0.994	-1.2	-1.2	0.8	-4.7	0.661	50.4	1.249	-20.4	52	1.048	0.916	-5.1	8.5
أوريدو	12.69	-0.1	-0.1	-1.8	10.0	9.105	39.4	13.43	-5.5	57	12.26	11.15	3.5	13.8
مصرف قطر الإسلامي	21.70	1.2	1.2	5.3	0.4	16.85	28.8	21.80	-0.5	64	20.89	19.91	4.1	9.0
مصرف الريان	2.395	-0.1	-0.1	0.3	-2.7	2.200	8.9	2.579	-7.1	44	2.434	2.376	-1.6	0.8
البنك التجاري القطري	4.590	0.4	0.4	-0.2	5.1	3.756	22.2	5.220	-12.1	67	4.419	4.232	3.9	8.5
الكهرباء والماء القطرية	15.40	2.1	2.1	-2.7	-3.9	14.50	6.2	17.83	-13.6	44	15.71	15.57	-2.0	-1.1
بروة العقارية	2.870	-0.6	-0.6	0.2	2.0	2.577	11.4	3.180	-9.7	59	2.839	2.817	1.1	1.9
قطر للوقود	14.83	0.1	0.1	-3.3	-1.3	13.45	10.3	15.57	-4.8	48	15.13	14.94	-2.0	-0.8
بنك الدوحة	2.050	-0.9	-0.9	-0.9	3.9	1.333	53.8	2.140	-4.2	52	2.023	1.706	1.3	20.1
ناقلات	4.480	1.5	1.5	4.0	6.3	3.759	19.2	4.794	-6.5	58	4.301	4.342	4.2	3.2
أعمال	0.888	-1.6	-1.6	-2.6	5.6	0.723	22.8	0.978	-9.2	54	0.893	0.833	-0.5	6.6
الملاحة القطرية	10.80	0.3	0.3	-1.4	-2.0	9.813	10.1	12.00	-10.7	53	10.82	11.17	-0.6	-3.3
بنك قطر الدولي الإسلامي	10.70	-0.1	-0.1	0.6	-1.7	9.110	17.5	11.44	-6.5	53	10.64	10.54	0.5	1.0
فودافون قطر	2.059	-0.5	-0.5	0.0	13.1	1.620	27.1	2.104	-2.1	75	1.940	1.808	6.1	13.9
قطر للتأمين	2.029	-0.5	-0.5	-6.9	-4.0	1.956	3.7	2.390	-15.1	41	2.121	2.122	-4.3	-4.4
قطر الوطنية لصناعة الاسمنت	3.556	-1.2	-1.2	-10.0	-10.5	3.500	1.6	4.289	-17.1	26	3.935	3.717	-9.6	-4.3
البنك الأهلي القطري	3.650	0.8	0.8	5.8	4.9	3.303	10.5	4.150	-12.0	72	3.473	3.652	5.1	-0.1
الخليج الدولية للخدمات	3.400	-1.7	-1.7	0.5	3.9	2.687	26.5	3.480	-2.3	61	3.313	3.228	2.6	5.3
المتحدة للتنمية	1.087	-0.5	-0.5	-5.5	-2.8	1.018	6.8	1.321	-17.7	52	1.116	1.132	-2.6	-4.0
مجمع شركات المناعي	3.906	-1.1	-1.1	6.4	8.5	3.504	11.5	4.500	-13.2	67	3.681	3.822	6.1	2.2
القطرية للصناعات التحويلية	2.586	-0.6	-0.6	-1.0	3.6	2.461	5.1	2.880	-10.2	60	2.546	2.542	1.6	1.7
مجموعة المستثمرين القطريين	1.661	-1.1	-1.1	0.7	9.2	1.412	17.6	1.917	-13.4	66	1.605	1.543	3.5	7.6
القطرية العامة للتأمين وإعادة التأمين	1.160	0.0	0.0	-1.6	0.6	0.881	31.7	1.720	-32.6	68	1.162	1.123	-0.1	3.3
الفالغ	0.720	-0.8	-0.8	0.0	4.5	0.605	19.0	1.005	-28.4	57	0.722	0.739	-0.3	-2.5
المحار	2.330	0.0	0.0	0.0	0.0	1.468	58.7	2.640	-11.7	38	0.000	0.000	-	-



## شاشة الأسعار

الشركات	إغلاق *	يوم واحد %	منذ بداية الأسبوع %	منذ بداية الشهر %	منذ بداية العام %	أدنى مستوى خلال 52 اسبوعا	التغير من أدنى مستوى خلال 52 اسبوعا %	أعلى مستوى خلال 52 اسبوعا	التغير من أعلى مستوى خلال 52 اسبوعا %	مؤشر القوة النسبية	متوسطه المتحرك 50 يوم	متوسطه المتحرك 200 يوم	التغير من متوسطه المتحرك 50 يوم %	التغير من متوسطه المتحرك 200 يوم %
الخليج للمخازن	3.011	-0.7	-0.7	-4.6	-10.0	3.002	0.3	3.785	-20.4	22	3.228	3.290	-6.7	-8.5
الوطنية للإجارة	0.727	-6.2	-6.2	-8.3	-0.6	0.662	9.8	0.856	-15.1	42	0.782	0.754	-7.1	-3.6
السلام العالمية للاستثمار المحدود	0.704	-0.6	-0.6	2.0	7.3	0.620	13.5	0.739	-4.7	62	0.675	0.680	4.4	3.6
مزايا قطر للتطوير العقاري	0.570	-0.9	-0.9	-3.7	-1.5	0.555	2.7	0.730	-21.9	47	0.586	0.611	-2.7	-6.7
الميرة للمواد الاستهلاكية	14.770	-0.5	-0.5	1.5	2.3	12.690	16.4	15.000	-1.5	60	14.530	14.341	1.7	3.0
الإسلامية القطرية للتأمين	8.665	-0.1	-0.1	-2.1	0.0	7.861	10.2	9.299	-6.8	53	8.645	8.346	0.2	3.8
زاد القابضة	14.960	0.0	0.0	1.1	5.6	12.330	21.3	16.990	-11.9	45	14.81	13.77	1.0	8.6
مجموعة الخليج التكافلي	2.500	-0.6	-0.6	3.3	5.3	2.088	19.7	2.787	-10.3	62	2.414	2.370	3.6	5.5
الرعاية الطبية	4.360	-1.8	-1.8	-5.0	-2.4	3.900	11.8	4.822	-9.6	37	4.523	4.417	-3.6	-1.3
الدوحة للتأمين	2.530	-0.4	-0.4	-0.8	1.6	2.156	17.3	2.699	-6.3	53	2.547	2.496	-0.7	1.3
ودام الغذائية	2.260	-1.3	-1.3	-8.4	-2.6	1.927	17.3	3.290	-31.3	47	2.379	2.648	-5.0	-14.7
دلالة	1.094	-1.0	-1.0	-8.2	-3.8	1.071	2.1	1.434	-23.7	43	1.139	1.197	-4.0	-8.6
قطر وعمان للاستثمار	0.688	-1.7	-1.7	-10.6	-0.3	0.653	5.4	0.932	-26.2	51	0.711	0.749	-3.2	-8.1
قطر للسينما وتوزيع الأفلام	2.350	0.0	0.0	-3.1	-2.1	2.200	6.8	3.100	-24.2	37	2.459	2.646	-4.4	-11.2
المجموعة الإسلامية القابضة	3.600	-2.0	-2.0	-7.5	-2.9	3.603	-0.1	4.700	-23.4	44	3.820	4.110	-5.8	-12.4
القطرية الألمانية للمستلزمات الطبية	1.306	-2.6	-2.6	-7.3	-2.1	1.250	4.5	1.995	-34.5	45	1.378	1.633	-5.2	-20.0
مسيعيد للبتروكيماويات القابضة	1.460	-0.3	-0.3	-4.6	-2.0	1.426	2.4	2.000	-27.0	49	1.492	1.608	-2.1	-9.2
بنك لشا	1.321	-1.0	-1.0	0.1	-1.5	1.205	9.6	1.454	-9.1	49	1.339	1.336	-1.4	-1.2
مجموعة استثمار القابضة	2.000	-7.8	-7.8	11.0	16.4	1.673	19.5	2.199	-9.0	59	1.844	1.863	8.5	7.4
قطر لصناعة الألمنيوم	1.290	-4.3	-4.3	-5.6	11.2	1.183	9.0	1.505	-14.3	59	1.281	1.298	0.7	-0.6
بلدنا	1.268	-2.1	-2.1	-7.4	-1.7	1.142	11.0	1.447	-12.4	48	1.319	1.339	-3.8	-5.3
كيو إل إم	2.000	-1.5	-1.5	-2.6	-1.7	1.899	5.3	2.495	-19.8	44	2.054	2.066	-2.6	-3.2
بيما	4.097	6.6	6.6	5.4	-2.8	3.603	13.7	4.178	-1.9	56	3.954	3.921	3.6	4.5
مجموعة مقدم القابضة	3.395	0.0	0.0	-4.2	-5.4	3.266	3.9	4.299	-21.0	35	3.513	3.594	-3.4	-5.5
بنك دخان	3.628	-1.5	-1.5	-1.6	-0.3	3.279	10.6	4.200	-13.6	47	3.670	3.711	-1.1	-2.2
ميزة	3.010	0.0	0.0	-4.0	-8.1	2.612	15.2	3.844	-21.7	36	3.163	3.367	-4.8	-10.6

دانة سيف السويدي  
محلل أبحاث  
[dana.alsowaidi@qnbfs.com.qa](mailto:dana.alsowaidi@qnbfs.com.qa)

احمد علاء الدين الخضري  
رئيس التداول  
[ahmed.elkhdary@qnbfs.com.qa](mailto:ahmed.elkhdary@qnbfs.com.qa)

سوجاتا ساركار, CFA, CAIA  
رئيس قسم الأبحاث  
[saugata.sarkar@qnbfs.com.qa](mailto:saugata.sarkar@qnbfs.com.qa)

الصحبي محمد القصراوي  
رئيس المتاجر لأصحاب الثروات  
[sahbi.alkasraoui@qnbfs.com.qa](mailto:sahbi.alkasraoui@qnbfs.com.qa)

إخلاء المسؤولية: تم إعداد التقرير من قبل QNB للخدمات المالية المملوكة بالكامل لبنك قطر الوطني (ش.م.ع.ق.) ("QNB") الذي يخضع لرقابة هيئة قطر للأسواق المالية وبورصة قطر. ويخضع بنك قطر الوطني (ش.م.ع.ق.) ("QNB") لرقابة مصرف قطر المركزي. ولا يهدف هذا التقرير إلى تقديم مشورة استثمارية شخصية كما أنه لا يعطي توصية بشراء أو بيع أي أوراق مالية أو أي نوع من المنتجات الاستثمارية، ولا يشكل أي مشورة قانونية أو ضريبية أو محاسبية أو مالية. ولا يتحمل QNB للخدمات المالية أي مسؤولية عن أي عواقب مباشرة أو غير مباشرة ناتجة عن استخدام المعلومات الواردة في هذا التقرير. وعلى المستثمرين ان يأخذوا بعين الاعتبار النصيحة من خبراء في الاستثمار والشؤون القانونية قبل دخولهم في أي منتج مالي أو صندوق استثماري. على الرغم من ان مصادر هذه المعلومات الموثوقة من QNB للخدمات المالية ومع ذلك لا يضمن هذا التقرير دقة البيانات، لذلك لا يقدم QNB للخدمات المالية أي تعهد سواء صريحا أو ضمنا فيما يتعلق بدقة واكتمال أي معلومات واردة في هذا التقرير. أما بالنسبة لما يتناوله هذا التقرير من حيث التحليل الفني، فإنه قد يتباين من حيث الآراء والتوصيات مع البحوث الأساسية لـ QNB للخدمات المالية نتيجة للاعتماد على البيانات الفنية التاريخية فقط (السعر والحجم). و لـ QNB للخدمات المالية الحق في تعديل المعلومات الواردة في التقرير في أي وقت. لا يجوز استخدام أو تغيير كلي أو جزئي لمحتويات التقرير دون الرجوع الى QNB للخدمات المالية.