



التقرير الفني اليومي - قطر

٢٧ يوليو 2025



ملخص مؤشر بورصة القطرية

ارتفع مؤشر بورصة قطر للجلسة السادسة على التوالي، مضيئاً نحو ٣٣ نقطة في جلسة الخميس ليغلق فوق مستوى ١١,٢٠٠ نقطة. ويواصل مؤشر القوة النسبية صعوده دون وجود أي إشارات فورية على انعكاس الاتجاه. في المقابل، يُلاحظ وجود دعم قوي للمؤشر قرب مستوى ١١,٠٣٠ نقطة، بينما تُرصد المقاومة عند مستوى ١١,٤٦٠ نقطة.

نسبة التغير	٢٣ يونيو ٢٠٢٥	٢٤ يوليو ٢٠٢٥	
0.29%	11,187	11,220	المؤشر
-7.68%	521	481	القيمة (مليون ريال قطري)
-2.72%	21,058	20,486	التداولات
-1.45%	207	204	أحجام التداول (بالآلاف)
1.92%	52	53	الأسهم المتداولة
-34.29%	35	23	الأسهم المرتفعة
71.43%	14	24	الأسهم المتراجعة
100.00%	3	6	الأسهم الثابتة

المصدر: مؤشر بورصة قطر

توصيات السوق الأسبوعية

الفترة الزمنية	الاتجاه	المستوى الحالي	السعر المستهدف	مستوى الدعم	مستوى المقاومة
(27 يوليو – 31 يوليو) المدى القصير	↑	11,220.76	11,450	11,035	11,460
(01 يوليو – 01 أغسطس) المدى المتوسط	←	11,220.76	11,600	10,750	11,650

توصيات الشركات الأسبوعية

اسم الشركة	السعر الحالي	النظرة	الفترة الزمنية	مستوى الدعم	مستوى المقاومة
مصرف قطر الاسلامي	QR24.90	إيجابية	المدى القصير (27 يوليو - 31 يوليو)	QR24.10	QR26.15
قطر للتأمين	QR2.127	إيجابية	المدى المتوسط (01 يوليو - 01 أغسطس)	QR2.044	QR2.260

توصيات الشركات اليومية

اسم الشركة	السعر الحالي	النظرة	الفترة الزمنية	مستوى الدعم	مستوى المقاومة
السلام العالمية	QR0.719	إيجابية	يوم واحد	QR0.708	QR0.731
قطر لصناعة الألمنيوم	QR1.440	إيجابية	يوم واحد	QR1.428	QR1.455
الخليج للتأمين التكافلي	QR2.463	إيجابية	يوم واحد	QR2.445	QR2.490
مجمع شركات المناعي	QR6.086	إيجابية	يوم واحد	QR6.029	QR6.148

قائمة الأسهم القريبة من المستويات الفنية

الشركات الأقرب إلى مستوى الدعم					الشركات الأقرب إلى مستويات المقاومة				
اسم الشركة	رمز التداول	القيمة السوقية (مليون ريال قطري)	السعر	مستوى الدعم	اسم الشركة	رمز التداول	القيمة السوقية (مليون ريال قطري)	السعر	مستوى المقاومة
بنك قطر الوطني	QNBK	167,789.0	18.50	18.40	قطر للتأمين	QATI	6,700.6	2.05	2.08
أوريدو	ORDS	40,831.8	12.81	12.79	ناقلات	QGTS	27,141.3	4.90	4.95
قطر لصناعة الألمنيوم	QAMC	7,938.8	1.44	1.43	بنك الدوحة	DHBK	7,687.5	2.46	2.50
مسيحيد للبتروكيماويات القابضة	MPHC	17,170.1	1.37	1.35	مصرف الريان	MARK	21,840.9	2.34	2.38
الكهرباء وماء القطرية	QEWS	18,289.0	16.69	16.64	قطر للوقود	QFLS	15,258.5	15.18	15.20

الشركات ذات مؤشر القوة النسبية أدنى من ٣٠ (بيع مفرط)					الشركات ذات مؤشر القوة النسبية أعلى من ٧٠ (شراء مفرط)				
اسم الشركة	رمز التداول	القيمة السوقية (مليون ريال قطري)	السعر	مؤشر القوة النسبية	اسم الشركة	رمز التداول	القيمة السوقية (مليون ريال قطري)	السعر	مؤشر القوة النسبية
انماء	IHGS	188.1	3.32	41.38	صناعات قطر	IQCD	78,935.1	13.10	70.14
مخازن	GWCS	1,637.0	2.80	44.33	قطر لصناعة الألمنيوم	QAMC	7,938.8	1.44	69.52
دلالة للوساطة والاستثمار القابضة	DBIS	200.8	1.06	44.61	مصرف قطر الاسلامي	QIBK	58,115.3	24.90	69.31
قطر للسينما وتوزيع الافلام	QCFS	149.0	2.37	46.80	بنك قطر الدولي الاسلامي	QIIK	17,403.6	11.49	65.50
بنك دخان	DUBK	18,922.3	3.62	46.83	بنك قطر الوطني	QNBK	167,789.0	18.50	65.30

مؤشر بورصة قطر – الرسوم البيانية الفنية

التحليل اليومي



المصدر: بلومبرغ، قسم البحوث في QNB للخدمات المالية

التحليل الأسبوعي



المصدر: بلومبرغ، قسم البحوث في QNB للخدمات المالية

التحليل الشهري



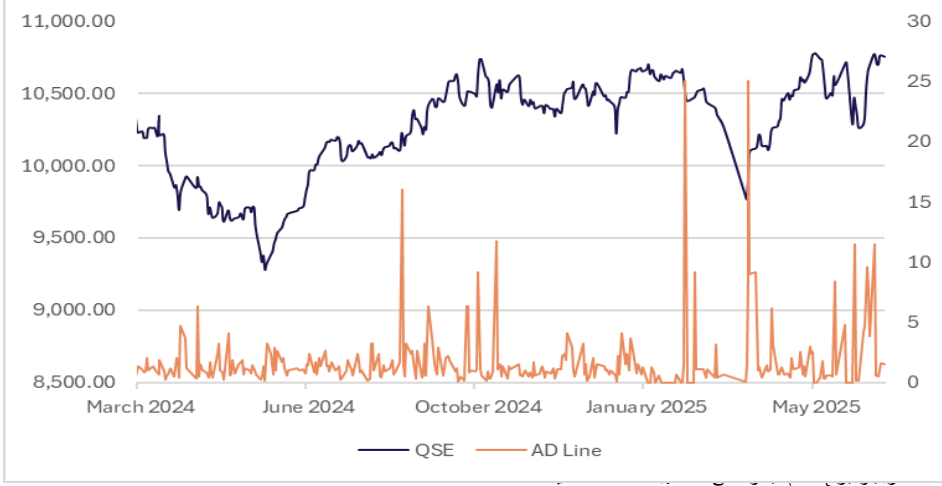
المصدر: بلومبرغ، قسم البحوث في QNB للخدمات المالية

واصل مؤشر بورصة قطر مساره الصاعد في جلسة الخميس، مسجلاً مستوى جديداً هو الأعلى في ٥٢ أسبوعاً. ويأتي هذا الأداء في إطار اتجاه صعودي قوي بدأ منذ اختراق المؤشر للمنطقة المحورية ١٠,٨٥٠ نقطة قبل عدة أيام. ويُعد الإغلاق فوق الحد العلوي لبولينجر إشارة على متانة الزخم الإيجابي، والذي من المتوقع أن يستمر في حال تمكن المؤشر من الاستقرار فوق مستوى ١١,٢٥٠ نقطة، ما قد يمهد للتحرك نحو مستوى ١١,٤٦٠ نقطة في الجلسات المقبلة. في المقابل، يُتوقع أن يشكل مستوى ١١,١٥٠ نقطة دعماً فورياً للمؤشر.

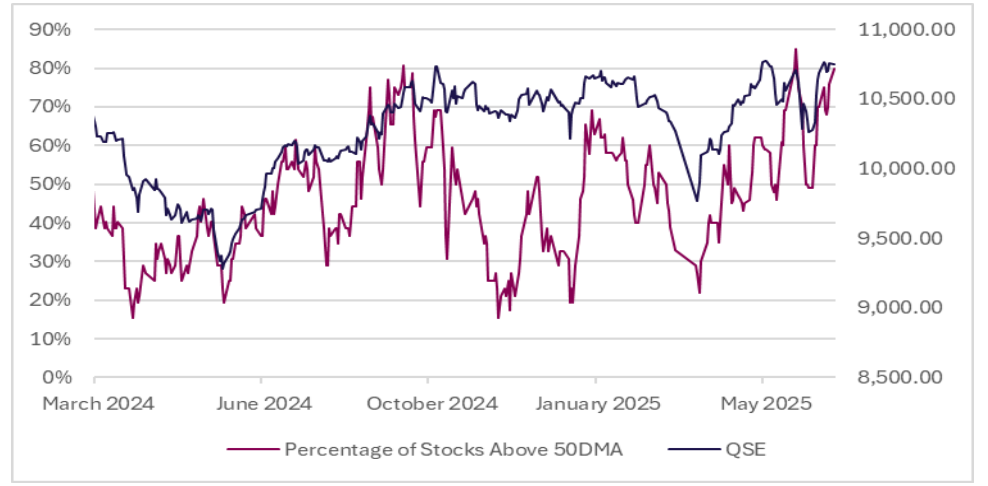
واصل مؤشر بورصة قطر اختراقه لمنطقة المقاومة المحورية للقناة قرب مستوى ١٠,٨٥٠ نقطة، ممتداً في مساره الصاعد للأسبوع الماضي للجلسة الخامسة على التوالي، في إشارة إلى قوة الزخم الإيجابي. كما تمكن المؤشر من الإغلاق فوق متوسط ٢٠٠ أسبوع البالغ حالياً نحو ١١,٠٣٥ نقطة، وذلك بعد عدة أسابيع من التماسك، مما يُعد إشارة فنية إيجابية إضافية. وفي ظل هذا الأداء، قد يواصل المؤشر زخمه الصعودي لاختبار مستوى ١١,٤٦٠ نقطة، وفي حال تجاوزه، قد يتجه لاختبار مستوى ١١,٦٥٠ نقطة. أما في حال الإغلاق دون مستوى ١١,٠٣٥ نقطة، فقد يتعرض المؤشر لضغوط تدفعه للتراجع نحو مستوى ١٠,٨٥٠ نقطة من جديد.

ارتد مؤشر بورصة قطر بعد أن اختبر أدنى مستوياته الشهرية قرب ١٠,٢٠٠ نقطة، ونجح مجدداً في الحفاظ على دعمه قرب المتوسط الأوساط لبولينجر الشهري، مما يُبقي على الآمال بامتداد الحركة الصاعدة. ومع ذلك، يحتاج المؤشر إلى اختراق النطاق العلوي فوق مستوى ١٠,٨٥٠ نقطة والثبات فوقه، من أجل التوجه نحو اختبار متوسط ٥٠ شهري قرب ١١,٠٠٠ نقطة. في المقابل، يقع متوسط ١٠٠ شهري عند مستوى ١٠,٣٥٠ نقطة، بينما يشكل الحد السفلي لبولينجر الشهري دعماً مهماً قرب ١٠,٢٩٠ نقطة. وأي كسر لهذا المستوى قد يدفع المؤشر نحو مزيد من التراجع لاختبار مستوى ١٠,٠٠٠ نقطة

خط التقدم/التراجع

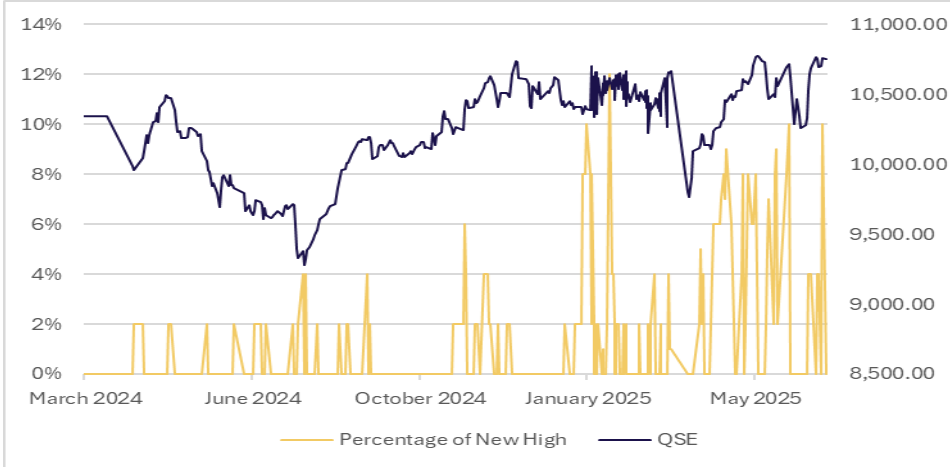


نسبة الأسهم فوق المتوسط المتحرك لـ ٥٠ يوم



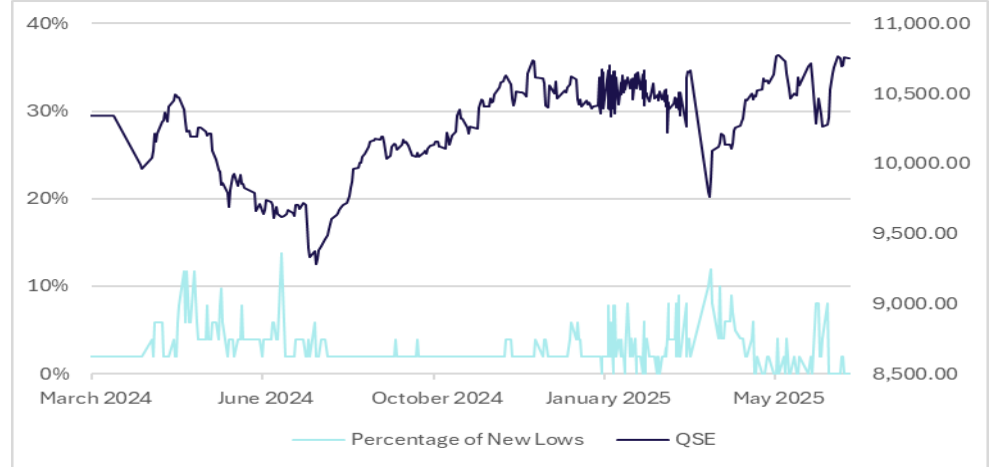
المصدر: بلومبرغ، قسم البحوث في QNB للخدمات المالية

نسبة الأسهم التي حققت أعلى مستوياتها إلى إجمالي السوق



المصدر: بلومبرغ، قسم البحوث في QNB للخدمات المالية

نسبة الأسهم التي حققت أدنى مستوياتها إلى إجمالي السوق



المصدر: بلومبرغ، قسم البحوث في QNB للخدمات المالية

توصيات الشركات اليومية

السلام العالمية



على الرسم البياني اليومي، تمكن السهم يوم الخميس من اختراق خط الاتجاه الصاعد لنموذج المثلث والإغلاق فوق الحد العلوي لبولينجر، وذلك بعد فترة طويلة من التماسك، ما يُعد إشارة إيجابية على تحوّل الاتجاه نحو الصعود. كما يقع مؤشر القوة النسبية في المنطقة الإيجابية، مما يدعم هذا التوجه. يمكن للمتداولين الشراء عند السعر الحالي أو عند التراجعات، مع تحديد وقف خسارة عند ٠,٧٠٨ ريال قطري، وسعر مستهدف عند ٠,٧٣١ ريال قطري

المصدر: بلومبرغ، قسم البحوث في QNB للخدمات المالية

قطر لصناعة الالمنيوم



يواصل السهم على الرسم البياني اليومي حركته الصاعدة خلال الأيام الماضية، وتمكن من تسجيل مكاسب إضافية فوق الحد العلوي لبولينجر، ما يعكس قوة الزخم الإيجابي. كما أن مؤشر القوة النسبية يقع في منطقة الشراء، مما يعزز هذا التوجه. يمكن للمتداولين الشراء عند السعر الحالي أو عند التراجعات، مع تحديد وقف خسارة عند ١,٤٢٨ ريال قطري، وسعر مستهدف عند ١,٤٥٥ ريال قطري.

المصدر: بلومبرغ، قسم البحوث في QNB للخدمات المالية

توصيات الشركات الأسبوعية

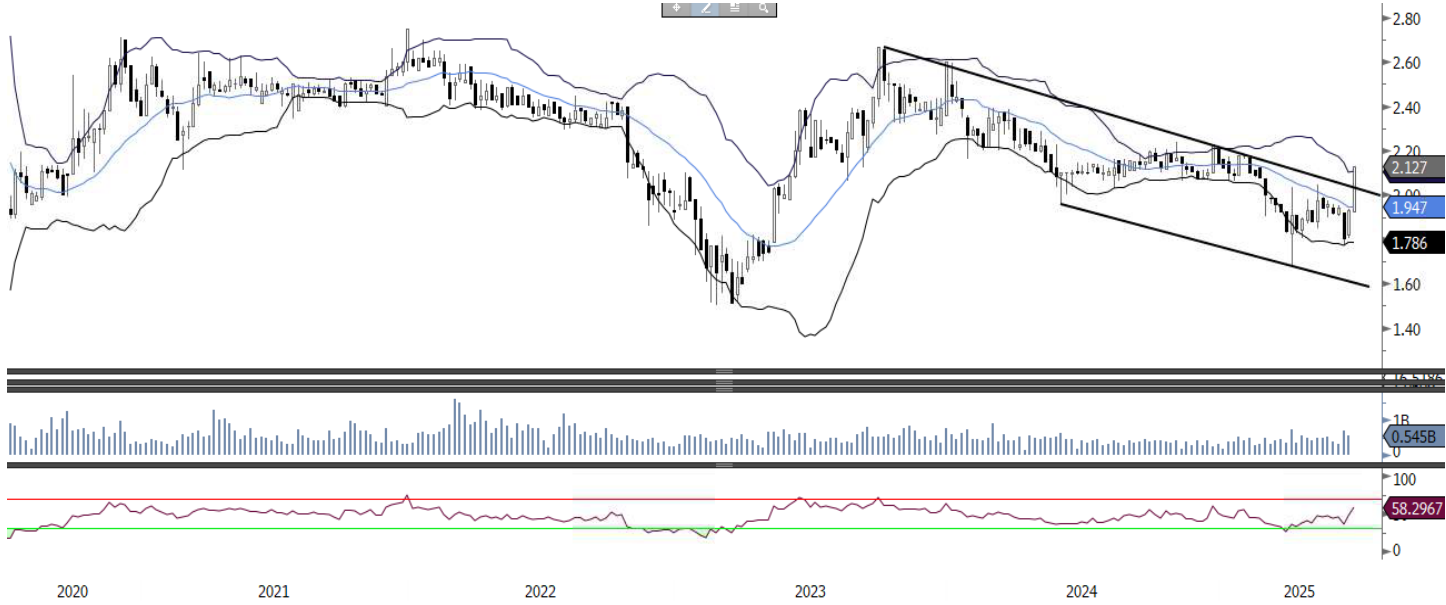
مصرف قطر الاسلامي



على الرسم البياني الأسبوعي، تمكن السهم قبل عدة أسابيع من اختراق خط الاتجاه للقناة، وأغلق لاحقاً فوق الحد العلوي لبولينجر مشكلاً شمعة صاعدة طويلة، ما يشير إلى احتمالية استمرار موجة الصعود. كما يدعم مؤشر القوة النسبية الأسبوعي هذا التوجه الإيجابي. يمكن للمتداولين النظر في شراء السهم عند السعر الحالي أو عند التراجعات، مع تحديد وقف خسارة عند ٢٤,١٠ ريال قطري، وسعر مستهدف عند ٢٦,١٥ ريال قطري.

المصدر: بلومبرغ، قسم البحوث في QNB للخدمات المالية

قطر للتأمين



تمكن السهم من الإغلاق فوق المتوسط الأوساط لبولينجر على الرسم البياني الشهري للمرة الأولى منذ أكتوبر ٢٠٢٤، وذلك بعد فشله في المحاولتين السابقتين، ما يشير إلى احتمالية استمرار الزخم الصعودي خلال الفترة المقبلة. كما يدعم مؤشر القوة النسبية هذا التوجه الإيجابي. يمكن للمستثمرين النظر في شراء السهم عند المستويات الحالية أو عند التراجعات، مع تحديد وقف خسارة عند ٢,٠٤٤ ريال قطري، وسعر مستهدف عند ٢,٢٦٠ ريال قطري.

المصدر: بلومبرغ، قسم البحوث في QNB للخدمات المالية

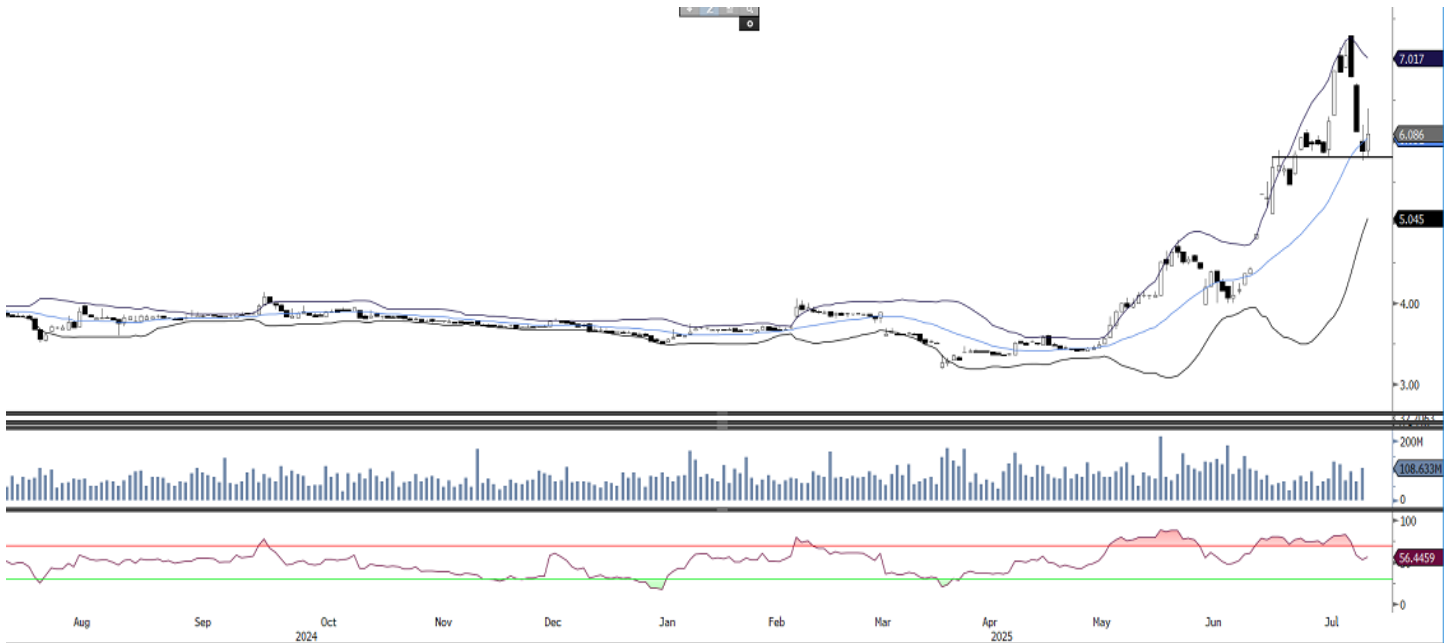
الخليج للتأمين التكافلي - المدى القصير



يوصل السهم على الرسم البياني اليومي تعزيز زخمه الصاعد منذ اختراقه لخط الاتجاه لنموذج المثلث المتمثل، وتمكن في جلسة الخميس من الإغلاق فوق الحد العلوي لبولينجر، ما يشير إلى احتمالية استمرار موجة الارتفاع. كما أن مؤشر القوة النسبية يقع في المنطقة الإيجابية، مما يعزز هذا التوجه. يمكن للمتداولين الشراء عند السعر الحالي أو عند التراجعات، مع تحديد وقف خسارة عند ٢,٤٤٥ ريال قطري، وسعر مستهدف عند ٢,٤٩٠ ريال قطري.

المصدر: بلومبرغ، قسم البحوث في QNB للخدمات المالية

مجمع شركات المناعي - المدى المتوسط



ارتد السهم على الرسم البياني اليومي في جلسة الخميس من خط الدعم الأفقي، واستعاد المتوسط الأوساط لبولينجر بعد موجة تصحيح خلال الأيام الماضية، ما يشير إلى أن الارتداد الصاعد قد يستمر. كما أن مؤشر القوة النسبية لا يزال فوق مستوى ٥٠، مما يدعم هذا السيناريو الإيجابي. يمكن للمتداولين الشراء عند السعر الحالي أو عند التراجعات، مع تحديد وقف خسارة عند ٦,٠٢٩ ريال قطري، وسعر مستهدف عند ٦,١٤٨ ريال قطري.

المصدر: بلومبرغ، قسم البحوث في QNB للخدمات المالية

اتصل بنا

سوجاتا ساركار ، CFA, CAIA
رئيس قسم الأبحاث
saugata.sarkar@qnbfs.com.qa

QNB للخدمات المالية الهاتف: ٦٦٦٦ ٤٤٧٦ (+974)
info@qnbfs.com.qa
الدوحة، قطر

فيببون ماکويريري ، CFA
محلل أبحاث رئيسي
phibion.makuwerere@qnbfs.com.qa

شاهان كوشجريان
محلل أبحاث رئيسي
Shahan.keushgerian@qnbfs.com
shahan.keushgerian@qnbfs.com.qa
shahan.keushgerian@qnbfs.com.qa

دانا سيف السوايدي
محللة أبحاث
dana.alsowaidi@qnbfs.com.qa

روي توماس
محلل أبحاث رئيسي
roy.thomas@qnbfs.com.qa

Disclaimer and Copyright Notice: This publication has been prepared by QNB Financial Services Co. W.L.L. ("QNBFS") a wholly-owned subsidiary of Qatar National Bank (Q.P.S.C.). QNBFS is regulated by the Qatar Financial Markets Authority and the Qatar Exchange. Qatar National Bank (Q.P.S.C.) is regulated by the Qatar Central Bank. This publication expresses the views and opinions of QNBFS at a given time only. It is not an offer, promotion or recommendation to buy or sell securities or other investments, nor is it intended to constitute legal, tax, accounting, or financial advice. QNBFS accepts no liability whatsoever for any direct or indirect losses arising from use of this report. Any investment decision should depend on the individual circumstances of the investor and be based on specifically engaged investment advice. We therefore strongly advise potential investors to seek independent professional advice before making any investment decision. Although the information in this report has been obtained from sources that QNBFS believes to be reliable, we have not independently verified such information and it may not be accurate or complete. QNBFS does not make any representations or warranties as to the accuracy and completeness of the information it may contain, and declines any liability in that respect. For reports dealing with Technical Analysis, expressed opinions and/or recommendations may be different or contrary to the opinions/recommendations of QNBFS Fundamental Research as a result of depending solely on the historical technical data (price and volume). QNBFS reserves the right to amend the views and opinions expressed in this publication at any time. It may also express viewpoints or make investment decisions that differ significantly from, or even contradict, the views and opinions included in this report. This report may not be reproduced in whole or in part without permission from QNBFS.