



التقرير الفني اليومي - قطر

٢٦ أكتوبر 2025



ملخص مؤشر البورصة القطرية

التحليل

ارتفع مؤشر بورصة قطر بنحو ٢٧ نقطة ليُغلق فوق مستوى ١٠,٨٧٧ نقطة قليلاً يوم الخميس. ويواصل خط مؤشر القوة النسبية ارتداده من منطقة التشبع البيعي، لكنه لا يزال دون مستوى ٥٠. ويُلاحظ وجود دعم قوي للمؤشر بالقرب من مستوى ١٠,٧٠٠ نقطة، بينما من المتوقع أن تظهر المقاومة عند مستوى ١١,٢٥٠ نقطة.

نسبة التغير	٢٢ أكتوبر ٢٠٢٥	٢٣ أكتوبر ٢٠٢٥
0.25%	10,850	10,877
0.32%	313	314
17.64%	20,699	24,351
-9.84%	122	110
-1.89%	53	52
14.81%	27	31
-4.76%	21	20
-80.00%	5	1

المصدر: مؤشر بورصة قطر

توصيات السوق الأسبوعية

الفترة الزمنية	الاتجاه	المستوى الحالي	السعر المستهدف	مستوى الدعم	مستوى المقاومة
(٢٦ أكتوبر - ٣٠ أكتوبر) المدى القصير	←	10,877.05	11,000	10,700	11,250
(١ أكتوبر - 01 نوفمبر) المدى المتوسط	↑	10,877.05	11,200	10,380	12,000

توصيات الشركات الأسبوعية

اسم الشركة	السعر الحالي	النظرة	الفترة الزمنية	مستوى الدعم	مستوى المقاومة
بنك لشا	QR1.830	إيجابية	المدى القصير (٢٦ أكتوبر - ٣٠ أكتوبر)	QR1.800	QR1.890
شركة بلدنا	QR1.588	إيجابية	المدى المتوسط (١ أكتوبر - ١ نوفمبر)	QR1.546	QR1.785

توصيات الشركات اليومية

اسم الشركة	السعر الحالي	النظرة	الفترة الزمنية	مستوى الدعم	مستوى المقاومة
بنك قطر الدولي الاسلامي	QR11.10	إيجابية	يوم واحد	QR10.98	QR11.25
مصرف الريان	QR2.345	إيجابية	يوم واحد	QR2.320	QR2.350
الكهرباء وماء القطرية	QR15.70	إيجابية	يوم واحد	QR15.70	QR15.82
الخليج الدولية للخدمات	QR3.090	إيجابية	يوم واحد	QR3.050	QR3.15

قائمة الأسهم القريبة من المستويات الفنية

الشركات الأقرب إلى مستوى الدعم				
اسم الشركة	رمز التداول	القيمة السوقية (مليون ريال قطري)	السعر	مستوى الدعم
البنك التجاري	QFLS	16,350.9	4.15	4.13
الخليج الدولية للخدمات	QIIK	5,677.4	3.09	3.05
صناعات قطر	ORDS	74,959.5	12.41	12.40
بنك قطر الدولي الاسلامي	BLDN	16,680.8	11.10	11.10
نقلات	MARK	24,188.8	4.45	4.43

الشركات الأقرب إلى مستويات المقاومة				
اسم الشركة	رمز التداول	القيمة السوقية (مليون ريال قطري)	السعر	مستوى المقاومة
بروة	BRES	10,210.6	2.62	2.65
مجموعة استثمار القابضة	IGRD	15,457.1	4.13	4.15
قطر للتأمين	QATI	6,489.7	1.99	2.00
بنك النوحه	DHBK	7,766.7	2.51	2.55
شركة بلدنا	BLDN	3,203.7	1.59	1.60

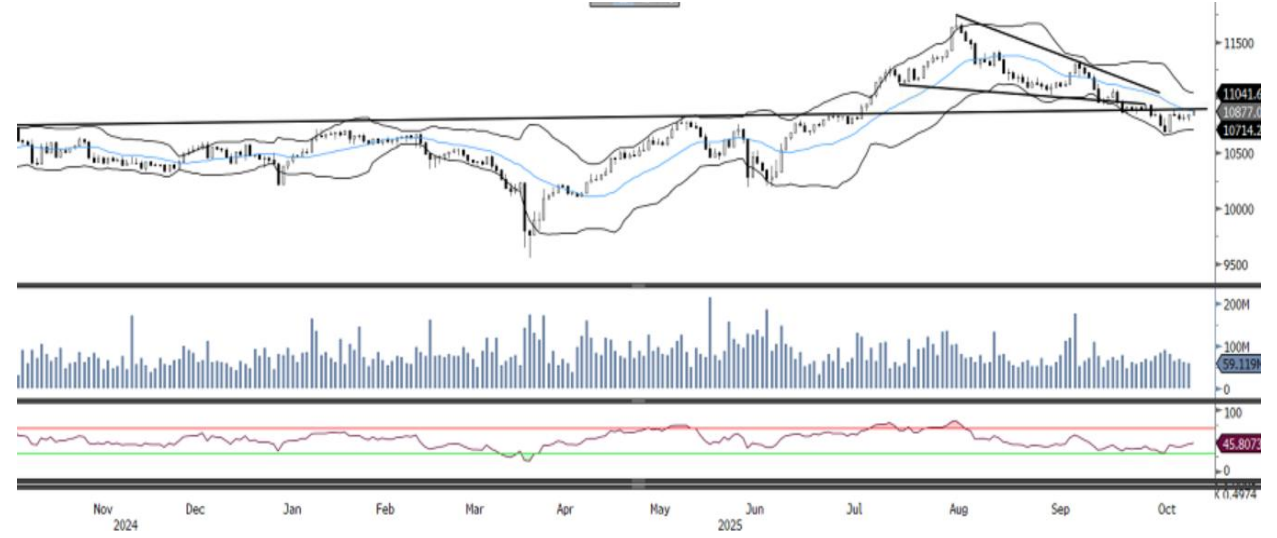
الشركات ذات مؤشر القوة النسبية أدنى من ٣٠ (بيع مفرط)				
اسم الشركة	رمز التداول	القيمة السوقية (مليون ريال قطري)	السعر	مؤشر القوة النسبية
قطر للسينما وتوزيع الافلام	QCFS	151.7	2.42	23.00
البنك التجاري	CBQK	16,350.9	4.15	23.80
المتحدة للتنمية	UDCD	3,324.9	0.94	24.22
الاسمنت الوطنية	QNCD	1,990.6	3.04	24.86
التحويلية	QIMD	1,154.3	2.43	27.68

الشركات ذات مؤشر القوة النسبية أعلى من ٧٠ (شراء مفرط)				
اسم الشركة	رمز التداول	القيمة السوقية (مليون ريال قطري)	السعر	مؤشر القوة النسبية
قطر لصناعة الالمنيوم	QAMC	8,928.2	1.61	68.16
بيمه	BEMA	840.0	4.20	66.61
شركة بلدنا	BLDN	3,203.7	1.59	60.49
مجموعة استثمار القابضة	IGRD	15,457.1	4.13	57.30
الميره للمواد الاستهلاكية	MERS	3,007.6	14.61	56.10

مؤشر بورصة قطر - الرسوم البيانية الفنية

التحليل اليومي

ارتد مؤشر بورصة قطر بعد أن اختبر مستوى دعمه الفوري بالقرب من ١٠,٧٨٠ نقطة مع عودة الاهتمام الشرائي. وقد أغلق المؤشر الآن فوق مستوى ١٠,٨٧٠ نقطة بالقرب من خط الاتجاه الأفقي، ما يشير إلى إمكانية استمرار الزخم الصعودي نحو متوسطه المتحرك لمئة يوم، والذي يقع حاليًا بالقرب من ١٠,٩٨٥ نقطة. أمّا في حال فشل المؤشر في الثبات فوق مستوى ١٠,٨٧٠ نقطة، فقد يدخل في مرحلة من التماسك.



المصدر: بلومبرغ، قسم البحوث في QNB للخدمات المالية

التحليل الأسبوعي

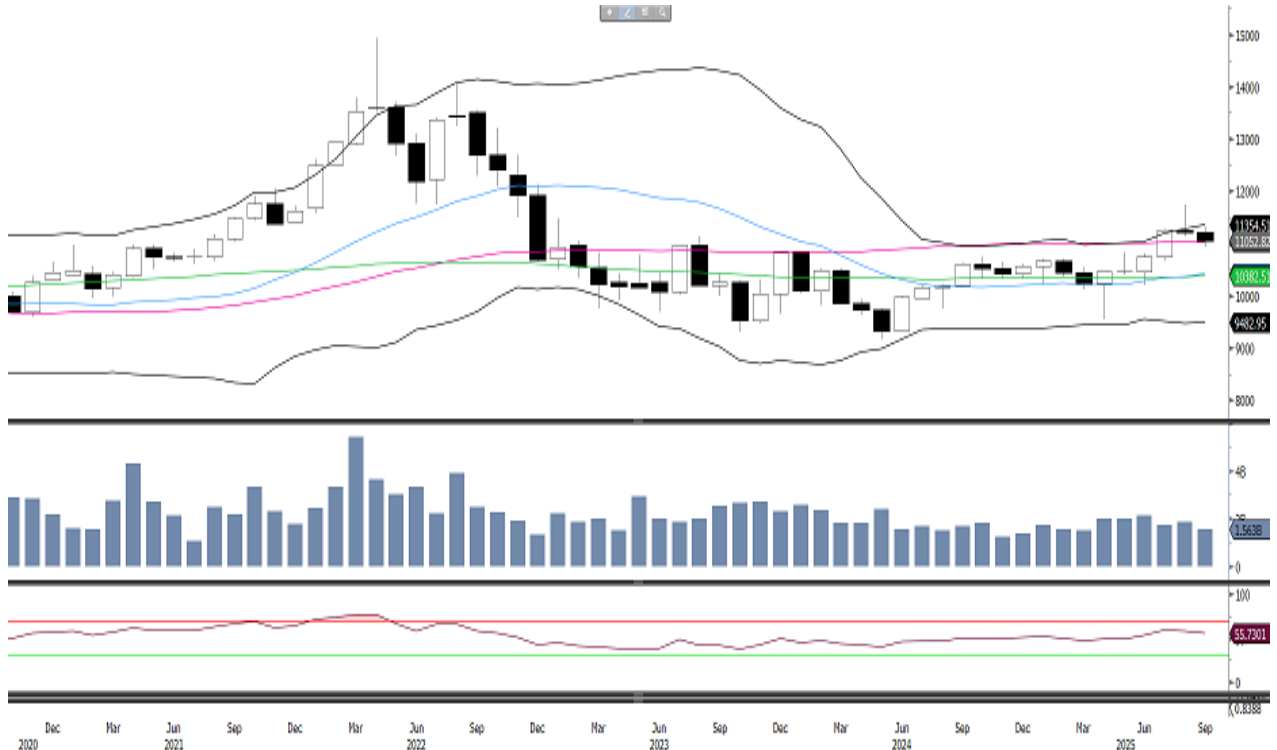
يواصل مؤشر بورصة قطر التداول فوق خط الدعم، وفي حال استمرار الزخم الحالي، قد يشهد المؤشر مزيدًا من الارتفاع خلال الأسبوع المقبل. أمّا في حال الإغلاق دون خط الدعم، فقد يدخل المؤشر في مرحلة تصحيحية.



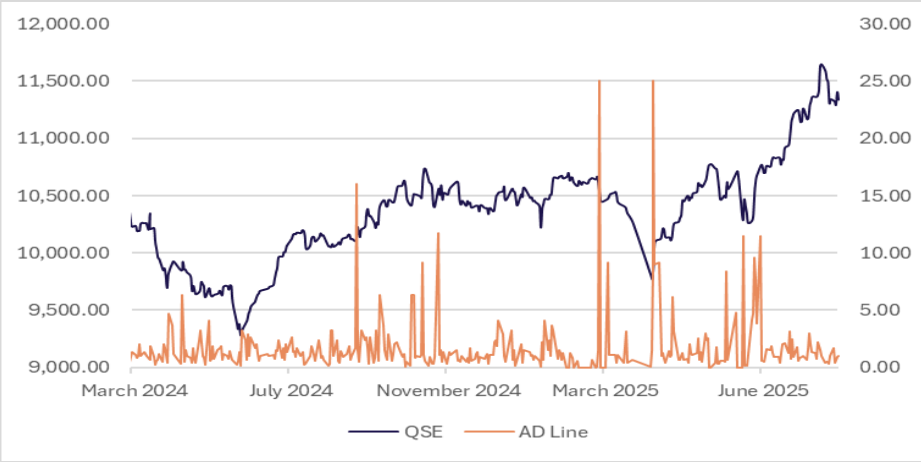
المصدر: بلومبرغ، قسم البحوث في QNB للخدمات المالية

التحليل الشهري

فشل مؤشر بورصة قطر في تحقيق مزيد من التقدم نحو الحدّ العلوي لنطاقات البولنجر وتراجع بفعل عمليات جني الأرباح. ومع ذلك، يظل الاتجاه العام للمؤشر صاعدًا، حيث يُعدّ هذا التصحيح فرصة للتجميع. وفي المقابل، حافظ المؤشر على متوسطه المتحرك لـ ٥٠ أسبوعًا بالقرب من مستوى ١١,٠٤٠ نقطة وتمكّن من الإغلاق فوقه، ما يُبقي على الزخم الصاعد قائمًا باتجاه مستويات ١١,٨٠٠ - ١٢,٠٠٠ نقطة. وعلى الجانب الآخر، فإن أي ضعف مستمر دون متوسط ٥٠ أسبوعًا قد يدفع المؤشر للتراجع واختبار متوسطه المتحرك لـ ١٠٠ أسبوع قرب مستوى ١٠,٣٨٠ نقطة.

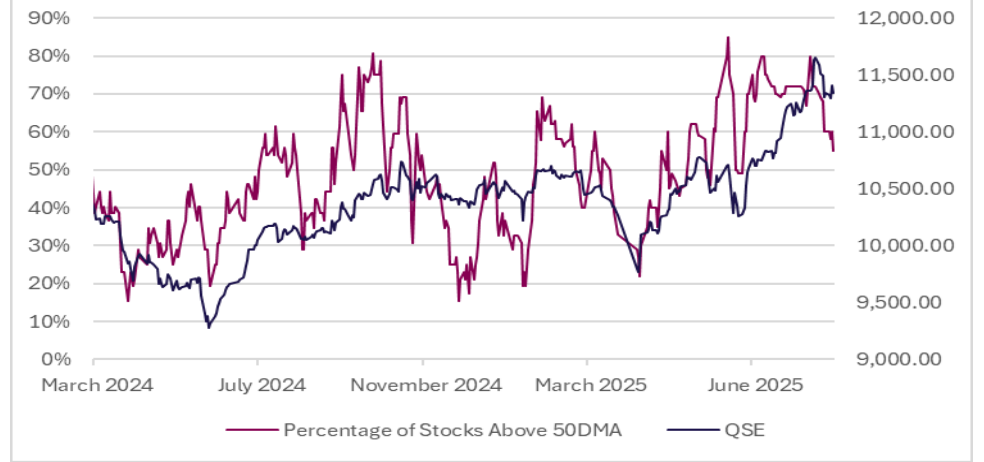


خط التقدم/التراجع



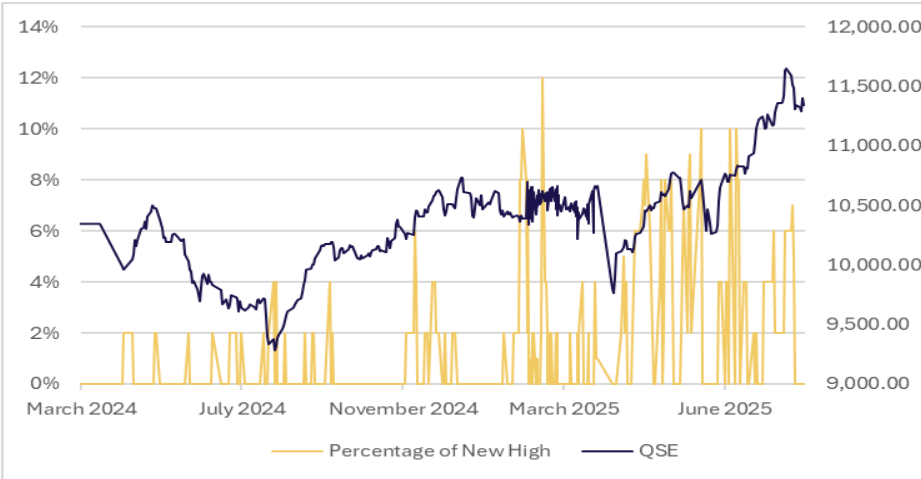
المصدر: بلومبرغ، قسم البحوث في QNB للخدمات المالية

نسبة الأسهم فوق المتوسط المتحرك لـ ٥٠ يوم



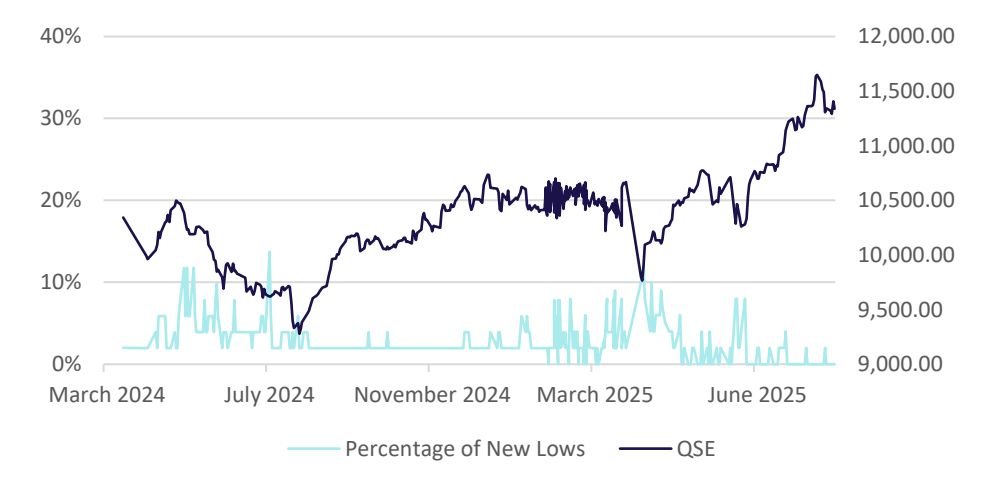
المصدر: بلومبرغ، قسم البحوث في QNB للخدمات المالية

نسبة الأسهم التي حققت أعلى مستوياتها إلى إجمالي السوق



المصدر: بلومبرغ، قسم البحوث في QNB للخدمات المالية

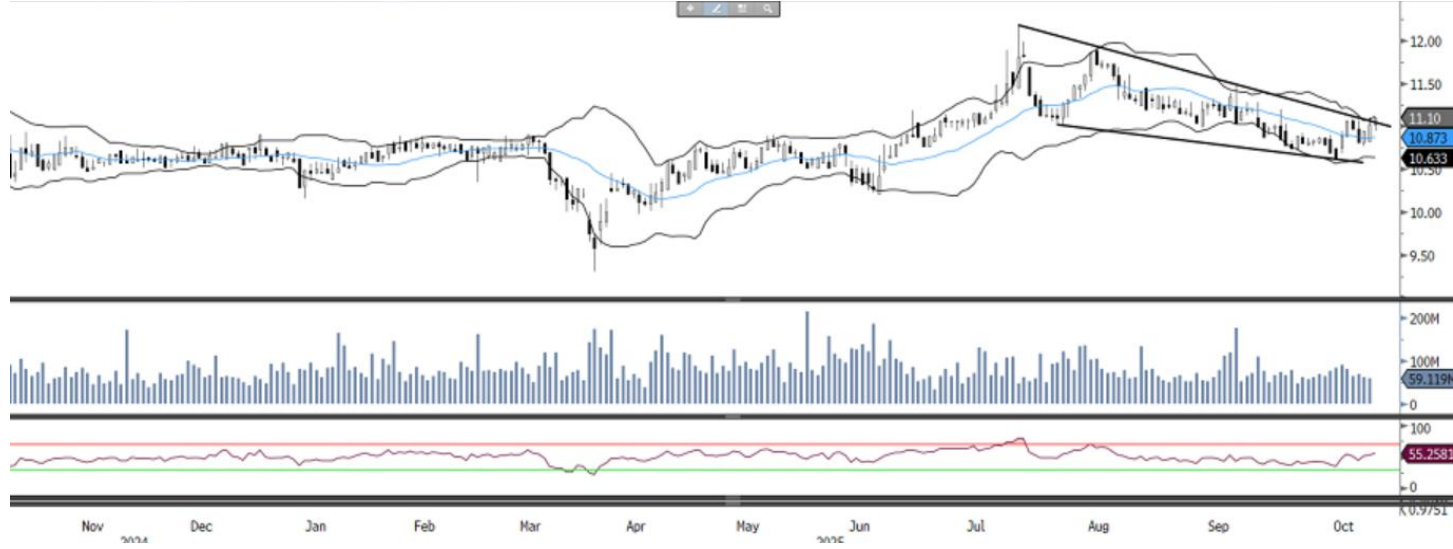
نسبة الأسهم التي حققت أدنى مستوياتها إلى إجمالي السوق



المصدر: بلومبرغ، قسم البحوث في QNB للخدمات المالية

توصيات الشركات اليومية

بنك قطر الدولي الاسلامي



على الرسم البياني اليومي، لا يزال السهم في مرحلة صعودية ويتداول بالقرب من مستوى الاختراق، ما يشير إلى إمكانية تحقيق مزيد من الارتفاع. ويظهر مؤشر القوة النسبية في منطقة الشراء. يمكن للمتداولين الاحتفاظ بالمراكز الشرائية الحالية، والنظر في إضافة مراكز جديدة فقط في حال تجاوز السعر مستوى 11,11 ريال قطري لاكتساب مزيد من الزخم، مع تحديد وقف الخسارة المعدل عند 10,98 ريال قطري، واستهداف مستوى 11,25 ريال قطري.

المصدر: بلومبرغ، قسم البحوث في QNB للخدمات المالية

مصرف الريان

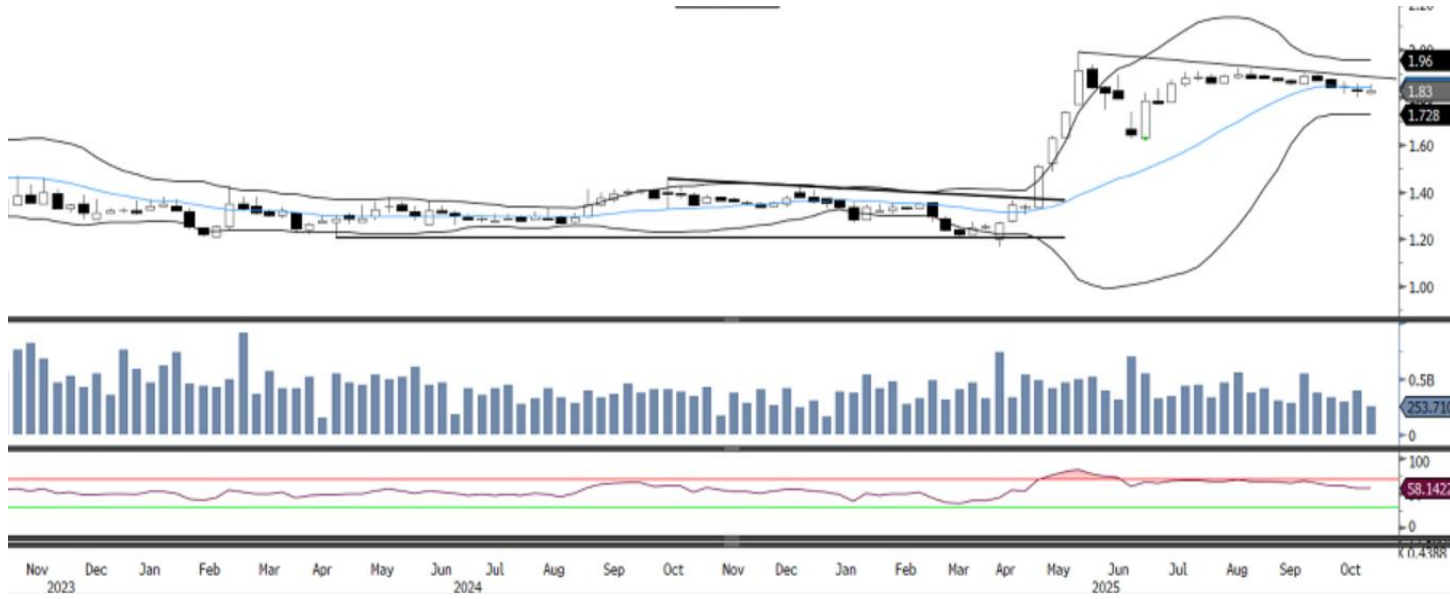


على الرسم البياني اليومي، يتداول سهم مارك ضمن نموذج الوند الهابط الإيجابي، ويُظهر مؤشر القوة النسبية إشارات على احتمال حدوث انعكاس صعودي. يمكن النظر في صفقة شراء في حال إغلاق السهم فوق مستوى 2,350 ريال، مع استهداف مستوى 2,390 ريال، وتحديد وقف الخسارة عند 2,320 ريال.

المصدر: بلومبرغ، قسم البحوث في QNB للخدمات المالية

توصيات الشركات الأسبوعية

بنك لشا



بعد اختراق نطاقه السابق، يواصل سهم بنك لشا التداول في مسار صعودي، حيث يظهر مؤشر القوة النسبية في منطقة الشراء. يمكن النظر في صفقة شراء في حال إغلاق السهم فوق منطقة المقاومة عند ١,٨٩٠ ريال مع أحجام تداول قوية، مع استهداف مستوى ١,٩٦ ريال وتحديد وقف الخسارة عند ١,٨٥٠ ريال.

المصدر: بلومبرغ، قسم البحوث في QNB للخدمات المالية

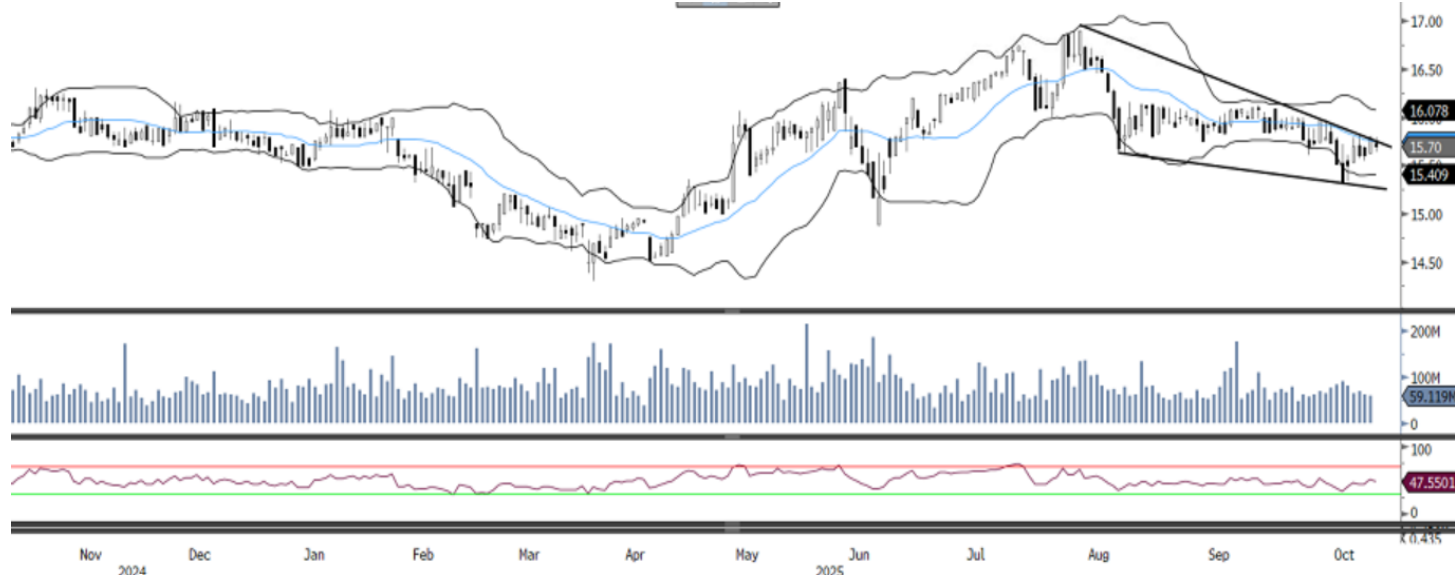
شركة بلدنا



على الرسوم البيانية الشهرية، واصل السهم حركته الصعودية خلال الشهرين الماضيين، وأغلق في الشهر الأخير فوق الحد العلوي لنطاق البولنجر للشهر الثاني على التوالي، ما يشير إلى استمرار الزخم الصعودي. كما يُظهر السهم قوة إضافية بتداوله فوق المتوسطات المتحركة، في حين يدعم خط مؤشر القوة النسبية هذا التوجّه الإيجابي. يمكن للمستثمرين شراء كمية عند السعر الحالي، وإضافة كمية إضافية فقط في حال تجاوز السعر مستوى ١,٦٧٩ ريال قطري لتعزيز الزخم، مع تحديد وقف الخسارة عند ١,٥٤٦ ريال قطري، واستهداف مستوى ١,٧٨٥ ريال قطري.

المصدر: بلومبرغ، قسم البحوث في QNB للخدمات المالية

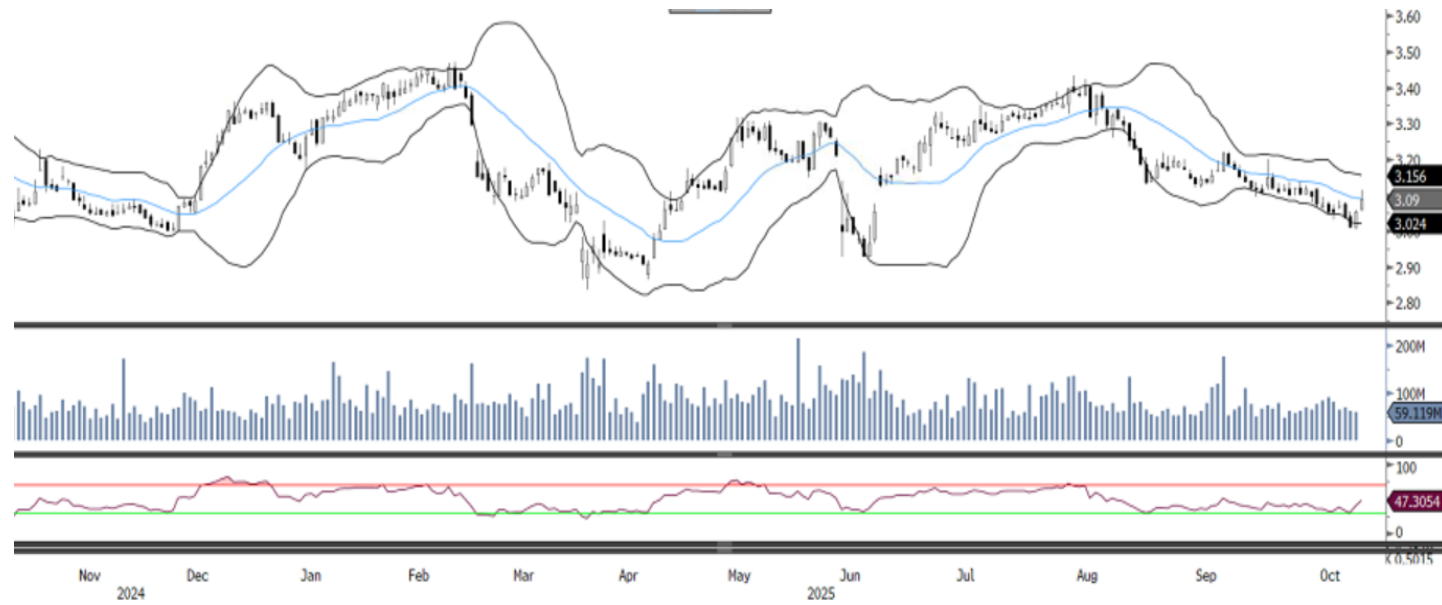
الكهرباء وماء القطرية - المدى القصير



على الرسم البياني اليومي، يواصل السهم اتجاهه الصعودي ويتداول حاليًا بالقرب من مستوى الاختراق. ويؤكد الإغلاق فوق خط الاتجاه قوة إضافية في الأداء. لا يزال مؤشر القوة النسبية في منطقة الشراء. يمكن للمتداولين النظر في فتح مراكز شرائية فقط في حال تجاوز السعر مستوى ١٥,٨٢ ريال قطري لتأكيد إضافي، مع تحديد وقف الخسارة عند ١٥,٧٥ ريال قطري، واستهداف مستوى ١٥,٩١ ريال قطري.

المصدر: بلومبرغ، قسم البحوث في QNB للخدمات المالية

الخليج الدولية للخدمات - المدى المتوسط



على الرسم البياني اليومي، شهد سهم مرحلة تصحيحية خلال الأيام القليلة الماضية، لكنه ارتدّ مؤخرًا نحو الأعلى وشكّل شمعة انعكاسية تشير إلى احتمال حدوث ارتداد صعودي. ويتجه مؤشر القوة النسبية صعودًا نحو مستوى ٥٠. يمكن للمتداولين الاستمرار في الاحتفاظ بمراكزهم الحالية مع تحديد وقف الخسارة عند ٣,٠٥ ريال قطري، واستهداف مستوى ٣,١٥ ريال قطري.

المصدر: بلومبرغ، قسم البحوث في QNB للخدمات المالية

اتصل بنا

سوجاتا ساركار ، CFA, CAIA
رئيس قسم الأبحاث
saugata.sarkar@qnbfs.com.qa

QNB للخدمات المالية الهاتف: ٦٦٦٦ ٤٤٧٦ (+974)
info@qnbfs.com.qa
الدوحة، قطر

فيببون ماکويريري ، CFA
محلل أبحاث رئيسي
phibion.makuwerere@qnbfs.com.qa

شاهان كوشجریان
محلل أبحاث رئيسي
Shahan.keushgerian@qnbfs.com
shahan.keushgerian@qnbfs.com.qa
shahan.keushgerian@qnbfs.com.qa

دانا سيف السوايدي
محللة أبحاث
dana.alsowaidi@qnbfs.com.qa

روي توماس
محلل أبحاث رئيسي
roy.thomas@qnbfs.com.qa

Disclaimer and Copyright Notice: This publication has been prepared by QNB Financial Services Co. W.L.L. ("QNBFS") a wholly-owned subsidiary of Qatar National Bank (Q.P.S.C.). QNBFS is regulated by the Qatar Financial Markets Authority and the Qatar Exchange. Qatar National Bank (Q.P.S.C.) is regulated by the Qatar Central Bank. This publication expresses the views and opinions of QNBFS at a given time only. It is not an offer, promotion or recommendation to buy or sell securities or other investments, nor is it intended to constitute legal, tax, accounting, or financial advice. QNBFS accepts no liability whatsoever for any direct or indirect losses arising from use of this report. Any investment decision should depend on the individual circumstances of the investor and be based on specifically engaged investment advice. We therefore strongly advise potential investors to seek independent professional advice before making any investment decision. Although the information in this report has been obtained from sources that QNBFS believes to be reliable, we have not independently verified such information and it may not be accurate or complete. QNBFS does not make any representations or warranties as to the accuracy and completeness of the information it may contain, and declines any liability in that respect. For reports dealing with Technical Analysis, expressed opinions and/or recommendations may be different or contrary to the opinions/recommendations of QNBFS Fundamental Research as a result of depending solely on the historical technical data (price and volume). QNBFS reserves the right to amend the views and opinions expressed in this publication at any time. It may also express viewpoints or make investment decisions that differ significantly from, or even contradict, the views and opinions included in this report. This report may not be reproduced in whole or in part without permission from QNBFS.