



التقرير الفني اليومي - قطر

26 مارس 2025



ملخص مؤشر البورصة القطرية
التحليل

واصل مؤشر بورصة قطر تراجعته وانخفض بنحو ٢٨ نقطة. يتحرك مؤشر القوة النسبية في منطقة التشبع البيعي، ويتداول المؤشر دون الحد الأدنى لنطاق بولينجر، ما يعكس ضعف الزخم. في الوقت نفسه، يُلاحظ أن مستوى الدعم للمؤشر يقع الآن بالقرب من ١٠,١٠٠ نقطة، بينما تظهر المقاومة الفورية بالقرب من ١٠,٢٢٠ نقطة.

نسبة التغير	٢٤ مارس ٢٠٢٥	٢٥ مارس ٢٠٢٥
-0.27%	10,185	10,157
2.62%	305	313
-0.03%	14,754	14,749
4.96%	121	127
-5.66%	53	50
-23.08%	13	10
2.78%	36	37
-25.00%	4	3

المصدر: مؤشر بورصة قطر

توصيات السوق الأسبوعية

الفترة الزمنية	الاتجاه	المستوى الحالي	السعر المستهدف	مستوى الدعم	مستوى المقاومة
(23 مارس – 27 مارس) المدى القصير	↓	10,157.56	10,100	10,090	10,220
(05 مارس – 01 أبريل) المدى المتوسط	↑	10,157.56	9,950	9,900	10,450

توصيات الشركات الأسبوعية

اسم الشركة	السعر الحالي	النظرة	الفترة الزمنية	مستوى الدعم	مستوى المقاومة
مجموعة استثمار القابضة	QR2.198	إيجابية	المدى القصير (23 مارس - 27 مارس)	QR2.041	QR2.314
الإسلامية القطرية للتأمين	QR9.041	إيجابية	المدى المتوسط (23 مارس - 01 مايو)	QR8.969	QR9.245

توصيات الشركات اليومية

اسم الشركة	السعر الحالي	النظرة	الفترة الزمنية	مستوى الدعم	مستوى المقاومة
مجموعة استثمار القابضة	QR2.316	إيجابية	يوم واحد	QR2.284	QR2.441
مخازن	QR3.089	إيجابية	يوم واحد	QR3.059	QR3.114
المحار القابضة	QR2.440	إيجابية	يوم واحد	QR2.396	QR2.472
ناقلات	QR4.699	إيجابية	يوم واحد	QR4.652	QR4.740

قائمة الأسهم القريبة من المستويات الفنية

الشركات الأقرب إلى مستوى الدعم						الشركات الأقرب إلى مستويات المقاومة					
اسم الشركة	رمز التداول	القيمة السوقية (مليون ريال قطري)	السعر	مستوى الدعم		اسم الشركة	رمز التداول	القيمة السوقية (مليون ريال قطري)	السعر	مستوى المقاومة	
مصرف الريان	MARK	21,436.5	2.31	2.30		قطر لصناعة الألمنيوم	QAMC	7,153.7	1.28	1.30	
بنك الدوحة	DHBK	5,931.2	1.91	1.90		ازدان	ERES	26,021.0	0.98	1.00	
مسعيدي للبتروكيماويات القابضة	MPHC	17,776.9	1.42	1.40		صناعات قطر	IQCD	77,137.5	12.75	12.75	
شركة بلدنا	BLDN	2,349.2	1.17	1.15		قطر للتأمين	QATI	6,094.5	1.87	1.88	
قطر لصناعة الألمنيوم	QAMC	7,153.7	1.28	1.25		بروة	BRES	10,249.5	2.63	2.65	

الشركات ذات مؤشر القوة النسبية أدنى من ٣٠ (بيع مفرط)					
اسم الشركة	رمز التداول	القيمة السوقية (مليون ريال قطري)	السعر	مؤشر القوة النسبية	
الاسمنت الوطنية	QNCD	2,288.7	3.50	14.77	
شركة قطر للتأمين	QATI	6,094.5	1.87	20.50	
مجموعة المستثمرين القطريين	QIGD	1,818.9	1.46	22.22	
البنك التجاري	CBQK	16,937.8	4.19	27.11	
أوريديو	ORDS	36,964.9	11.54	28.32	

الشركات ذات مؤشر القوة النسبية أعلى من ٧٠ (شراء مفرط)					
اسم الشركة	رمز التداول	القيمة السوقية (مليون ريال قطري)	السعر	مؤشر القوة النسبية	
استثمار القابضة	IGRD	8,672.1	2.32	75.29	
الميره للمواد الاستهلاكية	MERS	3,127.1	15.18	65.17	
قطر للسينما وتوزيع الافلام	QCFS	151.2	2.41	65.03	
ناقلات	QGTS	26,033.7	4.70	59.00	
الإسلامية القطرية للتأمين	QISI	1,329.2	8.86	57.70	

مؤشر بورصة قطر - الرسوم البيانية الفنية

التحليل اليومي



المصدر: بلومبرغ، قسم البحوث في QNB للخدمات المالية

التحليل الأسبوعي



المصدر: بلومبرغ، قسم البحوث في QNB للخدمات المالية

التحليل الشهري



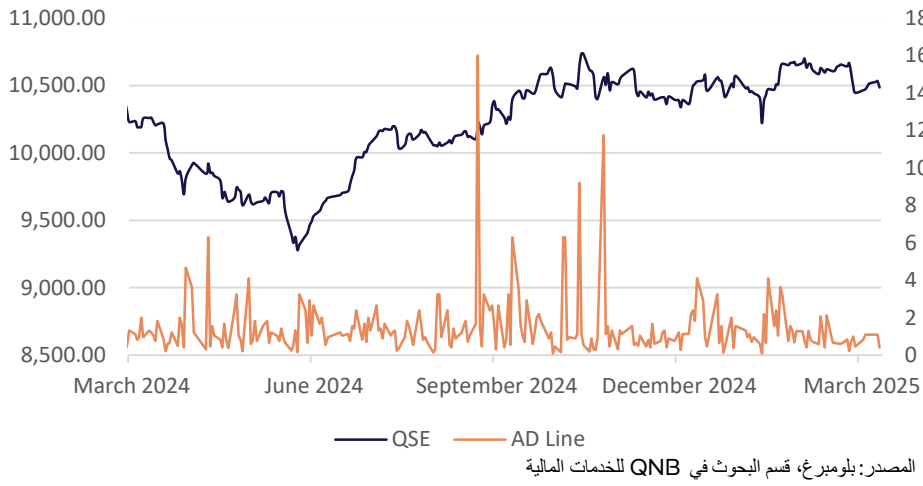
المصدر: بلومبرغ، قسم البحوث في QNB للخدمات المالية

واصل مؤشر بورصة قطر تراجعها للجلسة الخامسة على التوالي يوم الثلاثاء. ويتواجد مؤشر القوة النسبية حالياً في منطقة التشبع البيعي، مما يعكس حالة من الضعف في الزخم. وفي حال لم يتمكن المؤشر من التماسك عند مستوى الدعم قرب ١٠,١٠٠ نقطة، فقد يشهد مزيداً من ضغوط البيع. من ناحية أخرى، فإن الإغلاق فوق مستوى ١٠,٢٢٠ نقطة قد يساهم في إيقاف هذا التراجع بشكل مؤقت.

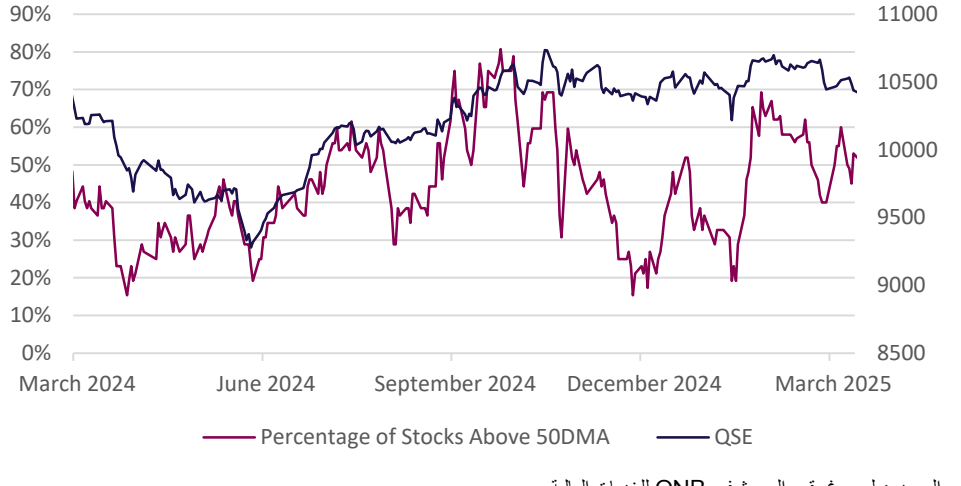
فشل المؤشر مرة أخرى في تجاوز الحد الأوسط من مؤشر بولينجر للأسبوع الثاني على التوالي وتراجع نحو الأسفل. علاوة على ذلك، يستمر مؤشر القوة النسبية في الانخفاض، مما يشير إلى أن ضغوط البيع ستستمر على الأرجح خلال الأسبوع القادم. وفي الوقت نفسه، يحتاج المؤشر إلى الإغلاق والثبات فوق مستوى ١٠,٥٠٠ نقطة ليعود الزخم الإيجابي إلى السوق.

سجل مؤشر بورصة قطر شمعة هابطة في فبراير، لكنه تمكن من الإغلاق فوق منتصف نطاق بولينجر، مما حافظ على الزخم الإيجابي نسبياً. ومع ذلك، يُظهر مؤشر القوة النسبية نوعاً من الاستقرار، مما يعكس إشارات حيادية.

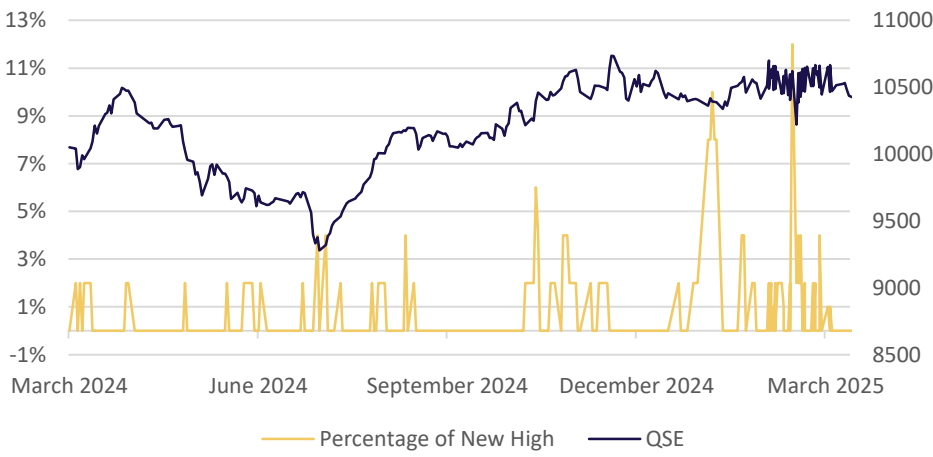
خط التقدم/التراجع



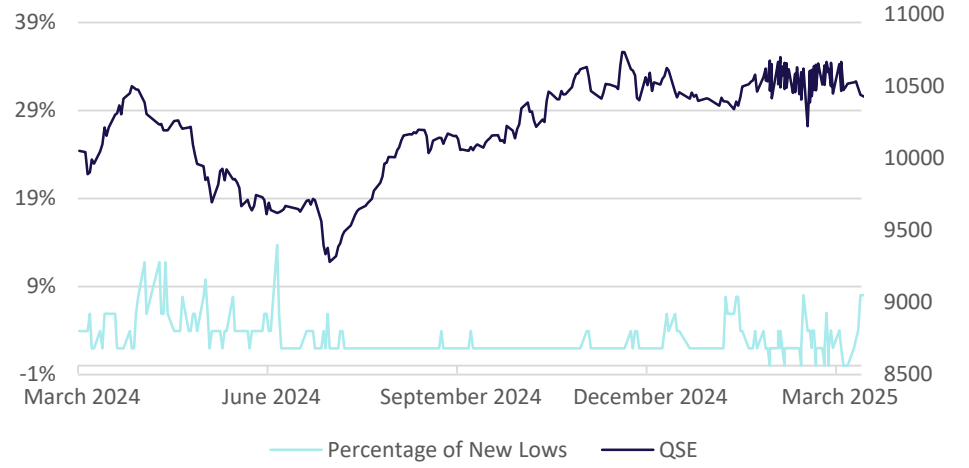
نسبة الأسهم فوق المتوسط المتحرك لـ ٥٠ يوم



نسبة الأسهم التي حققت أعلى مستوياتها إلى إجمالي السوق

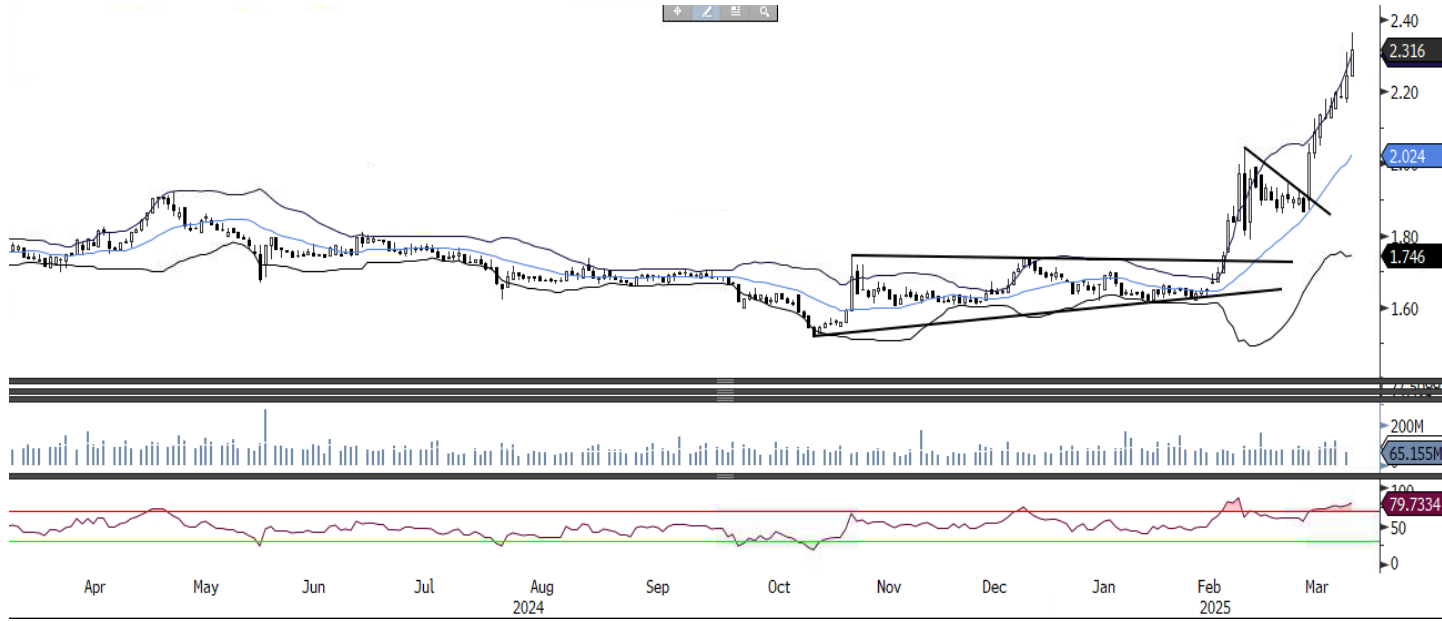


نسبة الأسهم التي حققت أدنى مستوياتها إلى إجمالي السوق



توصيات الشركات اليومية

مجموعة استثمار القابضة



يعكس السهم إشارات إيجابية على الرسوم البيانية اليومية، حيث واصل زخمه القوي وأغلق فوق الحد العلوي لنطاق بولينجر، مما يشير إلى أن الزخم السعودي لا يزال قائمًا. في الوقت نفسه، يتحرك مؤشر القوة النسبية ضمن المنطقة الإيجابية، مما يعزز النظرة الصعودية. يمكن للمتداولين الإبقاء على مراكز الشراء عند المستوى الحالي، مع تحديد وقف خسارة جديد عند ٢,٢٨٤ ريال قطري وسعر مستهدف معدل عند ٢,٤٤١ ريال قطري.

المصدر: بلومبرغ، قسم البحوث في QNB للخدمات المالية

مخازن



يعكس السهم إشارات إيجابية على الرسم البياني اليومي، حيث تمكن من الارتداد بعد موجة تصحيح خلال الأيام الماضية وأغلق فوق الحد العلوي لنطاق بولينجر، مما يشير إلى احتمالية استمرار الصعود. في الوقت نفسه، يدعم مؤشر القوة النسبية هذا السيناريو الإيجابي. يمكن للمتداولين الشراء عند السعر الحالي أو عند التراجعات، مع تحديد وقف خسارة عند ٣,٠٥٩ ريال قطري وسعر مستهدف عند ٣,١١٤ ريال قطري.

المصدر: بلومبرغ، قسم البحوث في QNB للخدمات المالية

توصيات الشركات الأسبوعية

مجموعة استثمار القابضة



يعكس السهم على الرسوم البيانية الأسبوعية اتجاهًا صاعدًا، حيث أنهى الأسبوع فوق الحد العلوي لنطاق بولينجر، مما يشير إلى أن الزخم السعودي لا يزال قائماً وقد يستمر في الارتفاع. في الوقت نفسه، يتحرك مؤشر القوة النسبية ضمن منطقة إيجابية، مما يدعم النظرة الصعودية. يمكن للمتداولين التفكير في الشراء عند المستوى الحالي أو عند التراجعات، مع تحديد وقف خسارة عند ٢,٠٤١ ريال قطري وسعر مستهدف عند ٢,٣١٤ ريال قطري.

المصدر: بلومبرغ، قسم البحوث في QNB للخدمات المالية

الاسلامية القطرية للتأمين



يُظهر السهم حركة صاعدة مستقرة على الرسم البياني الشهري، حيث يتداول فوق دعم الحد الأوسط لنطاق بولينجر، مما يعكس إشارات قوة. في الوقت نفسه، يتواجد مؤشر القوة النسبية ضمن منطقة الشراء، مما يدعم هذا التوجه. يمكن للمتداولين التفكير في الشراء عند المستويات الحالية أو عند التراجعات، مع تحديد وقف خسارة عند ٨,٩٦٩ ريال قطري وسعر مستهدف عند ٩,٢٤٥ ريال قطري.

المصدر: بلومبرغ، قسم البحوث في QNB للخدمات المالية

المحار القابضة - المدى القصير



يعكس السهم إشارات إيجابية على الرسم البياني اليومي، حيث نجح في البقاء فوق الحد الأوسط لنطاق بولينجر رغم ضعف أداء السوق، مما يدل على قوة نسبية. في الوقت نفسه، يتواجد مؤشر القوة النسبية ضمن منطقة الشراء، مما يدعم التوقعات الصعودية. يمكن للمتداولين الشراء عند السعر الحالي أو عند التراجعات، مع تحديد وقف خسارة عند ١٠,٥٨ ريال قطري وسعر مستهدف معدل عند ١٠,٨٧ ريال قطري.

المصدر: بلومبرغ، قسم البحوث في QNB للخدمات المالية

ناقلات - المدى المتوسط



يعكس السهم إشارات إيجابية على الرسم البياني اليومي، حيث شكّل شمعة المطرقة بعد تصحيح قصير المدى، وذلك بالقرب من دعم الحد الأوسط لنطاق بولينجر، مما يشير إلى احتمال انعكاس صعودي. في الوقت نفسه، يتواجد مؤشر القوة النسبية ضمن المنطقة الإيجابية، مما يعزز التوقعات الصعودية. يمكن للمتداولين الشراء عند السعر الحالي أو عند التراجعات، مع تحديد وقف خسارة عند ٤,٦٥٢ ريال قطري وسعر مستهدف عند ٤,٧٤٠ ريال قطري.

المصدر: بلومبرغ، قسم البحوث في QNB للخدمات المالية

اتصل بنا

سوجاتا ساركار ، CFA, CAIA
رئيس قسم الأبحاث
saugata.sarkar@qnbfs.com.qa

QNB للخدمات المالية الهاتف: ٦٦٦٦ ٤٤٧٦ (+974)
info@qnbfs.com.qa
الدوحة، قطر

فيببون ماكويريري ، CFA
محلل أبحاث رئيسي
phibion.makuwerere@qnbfs.com.qa

شاهان كوشجريان
محلل أبحاث رئيسي
Shaban.keushgerian@qnbfs.com
shaban.keushgerian@qnbfs.com.qa
shaban.keushgerian@qnbfs.com.qa

دانا سيف السوايدي
محللة أبحاث
dana.alsowaidi@qnbfs.com.qa

روي توماس
محلل أبحاث رئيسي
roy.thomas.roy.thomas@qnbfs.com.qa

Disclaimer and Copyright Notice: This publication has been prepared by QNB Financial Services Co. W.L.L. ("QNBFS") a wholly-owned subsidiary of Qatar National Bank (Q.P.S.C.). QNBFS is regulated by the Qatar Financial Markets Authority and the Qatar Exchange. Qatar National Bank (Q.P.S.C.) is regulated by the Qatar Central Bank. This publication expresses the views and opinions of QNBFS at a given time only. It is not an offer, promotion or recommendation to buy or sell securities or other investments, nor is it intended to constitute legal, tax, accounting, or financial advice. QNBFS accepts no liability whatsoever for any direct or indirect losses arising from use of this report. Any investment decision should depend on the individual circumstances of the investor and be based on specifically engaged investment advice. We therefore strongly advise potential investors to seek independent professional advice before making any investment decision. Although the information in this report has been obtained from sources that QNBFS believes to be reliable, we have not independently verified such information and it may not be accurate or complete. QNBFS does not make any representations or warranties as to the accuracy and completeness of the information it may contain, and declines any liability in that respect. For reports dealing with Technical Analysis, expressed opinions and/or recommendations may be different or contrary to the opinions/recommendations of QNBFS Fundamental Research as a result of depending solely on the historical technical data (price and volume). QNBFS reserves the right to amend the views and opinions expressed in this publication at any time. It may also express viewpoints or make investment decisions that differ significantly from, or even contradict, the views and opinions included in this report. This report may not be reproduced in whole or in part without permission from QNBFS.