



التقرير الفني اليومي - قطر

١٢ يناير ٢٠٢٥



ملخص مؤشر البورصة القطرية

التحليل

سجل مؤشر بورصة قطر ارتفاعاً قوياً بنحو ١٢٠ نقطة يوم الأحد ليغلق قرب مستوى ١١,١٠٠ نقطة. ويقع خط مؤشر القوة النسبية بشكل مريح فوق مستوى ٥٠. ويظل مستوى ١٠,٧٥٠ نقطة دعماً قوياً للمؤشر، فيما تتوقع المقاومة قرب مستوى ١١,٢٣٥ نقطة.

	١١ يناير ٢٠٢٦	٨ يناير ٢٠٢٥	نسبة التغير
المؤشر	11,089	10,969	1.09%
القيمة (مليون ريال قطري)	294	351	-16.2%
التداولات	36,498	24,013	52.0%
أحجام التداول (بالآلاف)	112	130	-13.8%
الأسهم المتداولة	54	53	1.8%
الأسهم المرتفعة	29	11	163.6%
الأسهم المتراجعة	19	39	-51.3%
الأسهم الثابتة	6	3	100.0%

المصدر: مؤشر بورصة قطر

توصيات السوق الأسبوعية

الفترة الزمنية	الاتجاه	المستوى الحالي	السعر المستهدف	مستوى الدعم	مستوى المقاومة
(١١ يناير - ١٥ يناير) المدى القصير	←	11,088.79	11,100	10,750	11,235
(٤ يناير - ٣١ يناير) المدى المتوسط	←	11,088.79	11,250	10,200	11,480

توصيات الشركات الأسبوعية

اسم الشركة	السعر الحالي	النظرة	الفترة الزمنية	مستوى الدعم	مستوى المقاومة
قطر لصناعة الألمنيوم	QR1.700	إيجابية	المدى القصير (١١ يناير - ١٥ يناير)	QR1.664	QR1.755
بنك لشا	QR1.860	إيجابية	المدى المتوسط (٤ يناير - ٣١ يناير)	QR1.690	QR2.050

توصيات الشركات اليومية

اسم الشركة	السعر الحالي	النظرة	الفترة الزمنية	مستوى الدعم	مستوى المقاومة
السلام العالمية	QR0.760	إيجابية	يوم واحد	QR0.754	QR0.768
الملاحة	QR11.23	إيجابية	يوم واحد	QR11.15	QR11.34
الكهرباء وماء القطرية	QR15.70	إيجابية	يوم واحد	QR15.57	QR15.84
ناقلات	QR4.673	إيجابية	يوم واحد	QR4.651	QR4.725

قائمة الأسهم القريبة من المستويات الفنية

الشركات الأقرب إلى مستويات المقاومة					الشركات الأقرب إلى مستوى الدعم				
اسم الشركة	رمز التداول	القيمة السوقية (مليون ريال قطري)	السعر	مستوى المقاومة	اسم الشركة	رمز التداول	القيمة السوقية (مليون ريال قطري)	السعر	مستوى الدعم
بنك الدوحة	DHBK	9,251.8	2.98	3.00	مسيعد للبتروكيماويات القابضة	MPHC	14,020.5	1.12	1.11
البنك التجاري	CBQK	18,273.4	4.52	4.56	ازدان	ERES	28,355.2	1.07	1.06
قطر للتأمين	QATI	6,917.6	2.12	2.15	قطر لصناعة الألمنيوم	QAMC	9,447.1	1.69	1.68
مصرف الريان	MARK	20,971.5	2.26	2.30	شركة بلدنا	BLDN	2,797.9	1.31	1.29
ازدان	ERES	28,355.2	1.07	1.10	الخليج الدولية للخدمات	GISS	4,969.4	2.67	2.65

الشركات ذات مؤشر القوة النسبية أدنى من ٣٠ (بيع مفرط)					الشركات ذات مؤشر القوة النسبية أعلى من ٧٠ (شراء مفرط)				
اسم الشركة	رمز التداول	القيمة السوقية (مليون ريال قطري)	السعر	مؤشر القوة النسبية	اسم الشركة	رمز التداول	القيمة السوقية (مليون ريال قطري)	السعر	مؤشر القوة النسبية
ازدان	ERES	28,355.2	1.07	33.33	مسيعد للبتروكيماويات القابضة	MPHC	14,020.5	1.12	35.27
مسيعد للبتروكيماويات القابضة	MPHC	14,020.5	1.12	35.27	القطرية الألمانية للمستلزمات الطبية	QGMD	172.9	1.50	36.44
القطرية الألمانية للمستلزمات الطبية	QGMD	172.9	1.50	36.44	شركة بلدنا	BLDN	2,797.9	1.31	36.56
شركة بلدنا	BLDN	2,797.9	1.31	36.56	قطر وعمان للاستثمار	QOIS	170.1	0.54	41.01
شركة وعمان للاستثمار	QOIS	170.1	0.54	41.01					

الشركات ذات مؤشر القوة النسبية أعلى من ٧٠ (شراء مفرط)					الشركات ذات مؤشر القوة النسبية أدنى من ٣٠ (بيع مفرط)				
اسم الشركة	رمز التداول	القيمة السوقية (مليون ريال قطري)	السعر	مؤشر القوة النسبية	اسم الشركة	رمز التداول	القيمة السوقية (مليون ريال قطري)	السعر	مؤشر القوة النسبية
البنك التجاري	CBQK	18,273.4	4.52	74.56	مسيعد للبتروكيماويات القابضة	MPHC	14,020.5	1.12	35.27
قطر لصناعة الألمنيوم	QAMC	9,447.1	1.69	74.02	القطرية الألمانية للمستلزمات الطبية	QGMD	172.9	1.50	36.44
زاد القابضة	ZHCD	4,078.5	14.19	73.64	شركة بلدنا	BLDN	2,797.9	1.31	36.56
بنك الدوحة	DHBK	9,251.8	2.98	69.97	قطر وعمان للاستثمار	QOIS	170.1	0.54	41.01
قطر للتأمين	QATI	6,917.6	2.12	69.65					

مؤشر بورصة قطر – الرسوم البيانية الفنية

التحليل اليومي

بعد أن التفت مؤشر بورصة قطر أنفاسه ليوم واحد يوم الخميس، واصل تحركه الصاعد وأغلق فوق الحدّ العلوي لنطاقات بولينجر. وشهد المؤشر زخماً إيجابياً طوال الجلسة، وتمكّن من تجاوز المستوى المهم عند ١١,٠٥٠ نقطة، ما يشير إلى إمكانية استمرار الارتداد الصاعد. وفي حال حافظ المؤشر على تداوله فوق مستوى ١١,٠٥٠ نقطة، فقد يتجه لمزيد من الارتفاع نحو مستوى ١١,١٥٠ نقطة. أمّا في المقابل، فإن أي ثبات دون مستوى ١١,٠٥٠ نقطة قد يدفع المؤشر للتراجع لاختبار مستوى ١١,٠٠٠ نقطة.



المصدر: بلومبرغ، قسم البحوث في QNB للخدمات المالية

التحليل الأسبوعي

تمكّن المؤشر من تحقيق مكاسب خلال الأسبوع الماضي وأغلق أعلى بقليل من نطاق التماسك. كما دافع عن متوسط ٥٠ أسبوعاً، المتواجد حالياً قرب مستوى ١٠,٧٦٠ نقطة، ونجح في اختراق متوسط ٢٠٠ أسبوعاً عند نحو ١٠,٩٢٠ نقطة، ما يعكس إشارات إيجابية. إلا أنّ المؤشر يحتاج إلى الثبات فوق مستوى ١١,٠٥٠ نقطة لاجتذاب مزيد من اهتمام الشراء، الأمر الذي قد يدفعه للصعود نحو مستوى ١١,٢٥٠ نقطة. وعلى الجانب السلبي، فإن أي ضعف مستمر دون متوسط ٢٠٠ أسبوعاً قد يعيد المؤشر للتراجع نحو مستوى ١٠,٧٦٠ نقطة.



المصدر: بلومبرغ، قسم البحوث في QNB للخدمات المالية

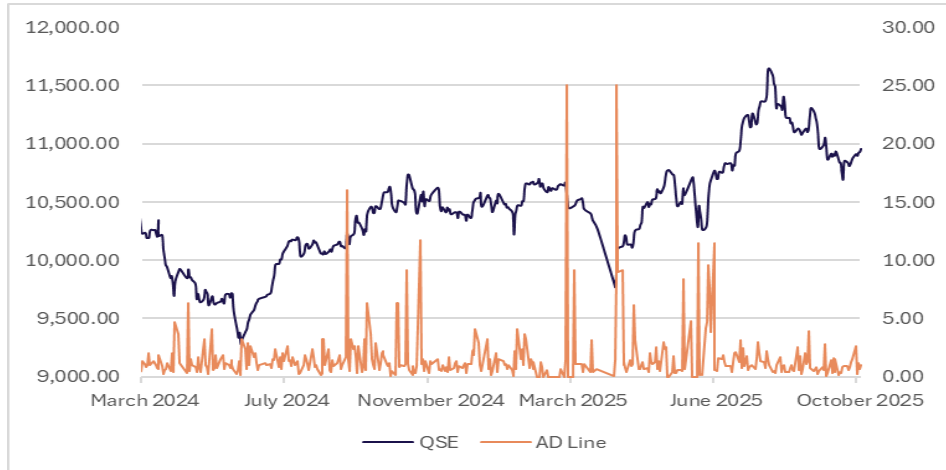
التحليل الشهري

تمكّن مؤشر بورصة قطر من الارتداد والحفاظ على تداوله فوق المتوسط الأوسط لنطاقات بولينجر، وذلك بعد فترة من التصحيح خلال الأشهر الماضية. إلا أنّ المؤشر يحتاج إلى التحرك فوق متوسط ٥٠ أسبوعاً، المتواجد حالياً قرب مستوى ١١,٠٠٠ نقطة، لإظهار أي متابعة شرائية واضحة. وفي الوقت نفسه، يتداول المؤشر قرب مستوى دعم المتوسط الأوسط لنطاقات بولينجر عند نحو ١٠,٥٣٠ نقطة، حيث إن أي ضعف مستمر دون هذا المستوى قد يدفع المؤشر لمزيد من التراجع لاختبار متوسط ١٠٠ أسبوعاً قرب مستوى ١٠,٤٣٠ نقطة. وعلى الجانب الآخر، فإن اختراق متوسط ٥٠ أسبوعاً قد يُحرّك اهتمام الشراء ويدفع المؤشر لاختبار مستوى ١١,٢٥٠ نقطة.

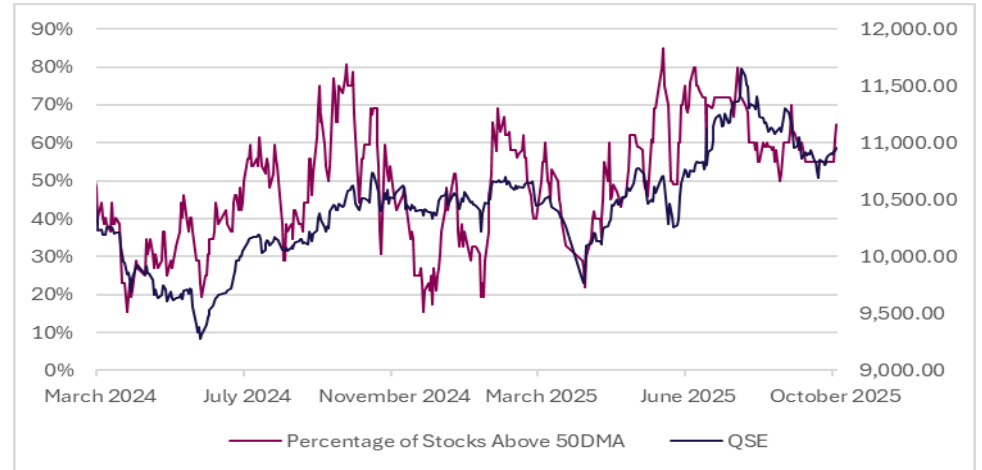


المصدر: بلومبرغ، قسم البحوث في QNB للخدمات المالية

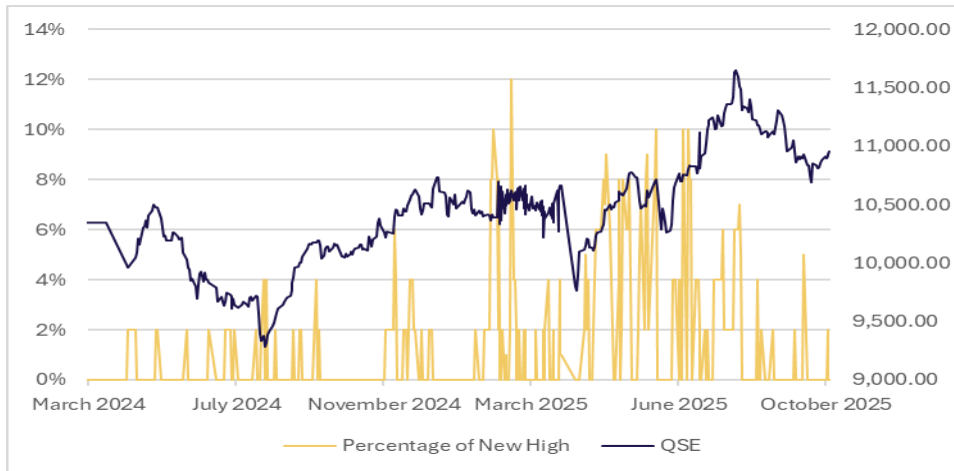
خط التقدم/التراجع



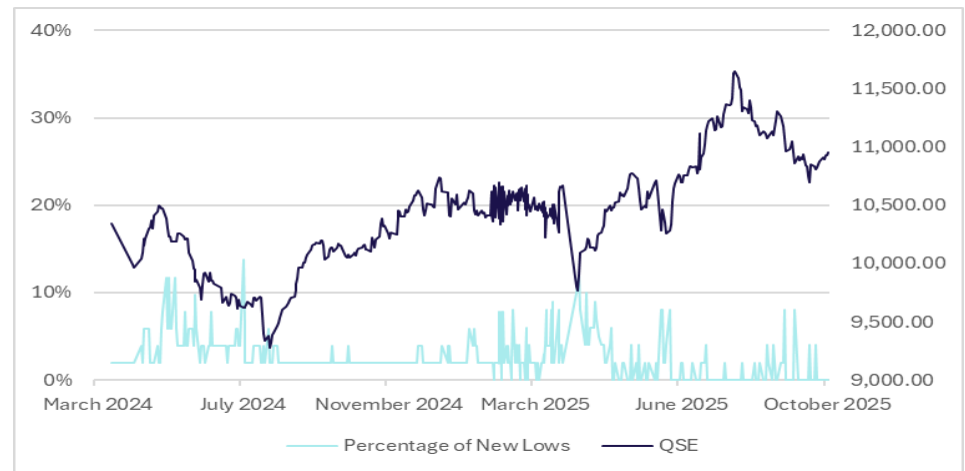
نسبة الأسهم فوق المتوسط المتحرك لـ ٥٠ يوم



نسبة الأسهم التي حققت أعلى مستوياتها إلى إجمالي السوق



نسبة الأسهم التي حققت أدنى مستوياتها إلى إجمالي السوق



توصيات الشركات اليومية

السلام العالمية



على الرسم البياني اليومي، وبعد أن اختبر السهم مستوى الدعم عند خط الاتجاه الهابط، تمكّن من الإغلاق فوقه وكذلك فوق الحدّ العلوي لنطاقات بولينجر، ما يشير إلى إمكانية استمرار الصعود. ويقع خطّ مؤشر القوة النسبية في المنطقة الإيجابية. ويمكن للمتداولين شراء السهم أعلى مستوى ٠,٧٦٢ ريال قطري لاكتساب الزخم، مع وقف خسارة عند مستوى ٠,٧٥٤ ريال قطري وهدف عند مستوى ٠,٧٦٨ ريال قطري.

المصدر: بلومبرغ، قسم البحوث في QNB للخدمات المالية

الملاحظة



على الرسم البياني اليومي، تمكّن السهم من الإغلاق فوق الحدّ العلوي للقناة السعرية، إضافةً إلى الحدّ العلوي لنطاقات بولينجر دفعةً واحدة، ما يشير إلى وجود فرص صعودية محتملة. ويظهر خطّ مؤشر القوة النسبية قوة واضحة. ويمكن للمتداولين شراء السهم أعلى مستوى ١١,٢٥ ريال قطري لاكتساب الزخم، مع هدف عند مستوى ١١,٣٤ ريال قطري ووقف خسارة عند مستوى ١١,١٥ ريال قطري.

المصدر: بلومبرغ، قسم البحوث في QNB للخدمات المالية

توصيات الشركات الأسبوعية

قطر لصناعة الألمنيوم



على الرسوم البيانية الأسبوعية، يواصل السهم تحركه الصاعد خلال الأسابيع الماضية، وتمكّن من تسجيل أعلى مستوى له خلال ٥٢ أسبوعاً مع الإغلاق فوق الحدّ العلوي لنطاقات بولينجر، ما يعكس قوة واضحة في الأداء. كما تشير جميع المتوسطات المتحركة إلى اتجاه صاعد، ما يدعم استمرار الزخم الإيجابي للسهم. ويقع مؤشر القوة النسبية الأسبوعي في منطقة الشراء. ويمكن للمتداولين شراء السهم عند المستويات الحالية أو عند أي تراجع، مع هدف عند مستوى ١,٧٥٥ ريال قطري ووقف خسارة عند مستوى ١,٦٦٤ ريال قطري.

المصدر: بلومبرغ، قسم البحوث في QNB للخدمات المالية

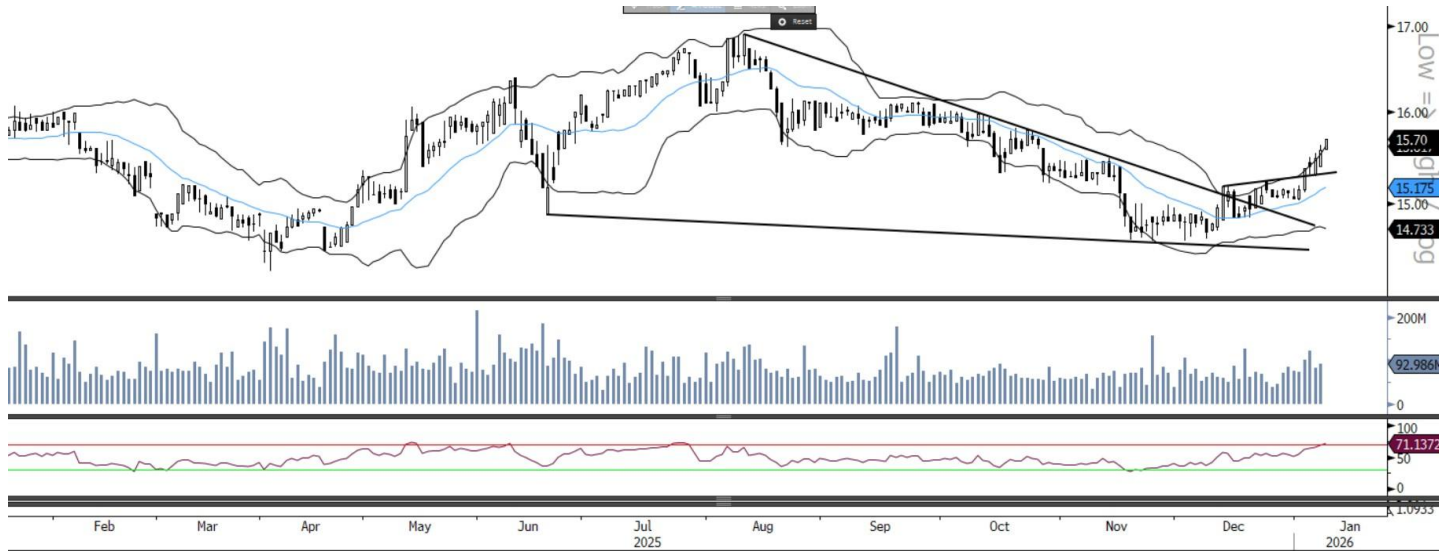
بنك لشا



على الرسوم البيانية الشهرية، تمكّن السهم من الإغلاق فوق خط التماسك الهابط بعد موجة تصحيح استمرت خلال الأشهر الماضية، ما يشير إلى إمكانية تسارع الزخم الصاعد. كما يتداول السهم فوق متوسطاته المتحركة، ويبدو مهياً لمواصلة الارتفاع باتجاه الحدّ العلوي لنطاقات بولينجر. ويقع خط مؤشر القوة النسبية بشكل مريح فوق مستوى ٥٠ وفي المنطقة الإيجابية. ويمكن للمستثمرين النظر في شراء السهم أعلى مستوى ١,٩٢٥ ريال قطري لاكتساب الزخم، مع وقف خسارة عند مستوى ١,٦٩٠ ريال قطري وهدف أولي عند مستوى ١,٩٩٠ ريال قطري، يليه مستوى ٢,٠٥٠ ريال قطري.

المصدر: بلومبرغ، قسم البحوث في QNB للخدمات المالية

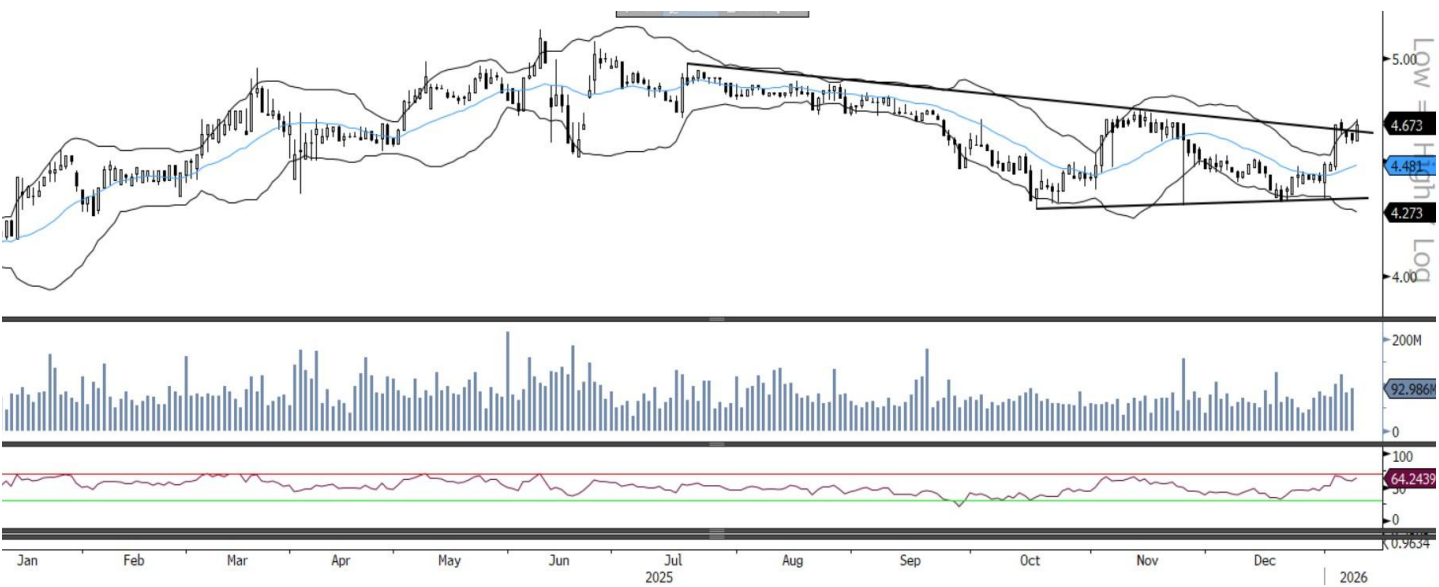
الكهرباء وماء القطرية -المدى القصير



على الرسم البياني اليومي، واصل السهم تحركه الصاعد في جلسة أمس وأغلق أعلى من الحدّ العلوي لنطاقات بولينجر مُشكلاً شمعة ماروبوزو صاعدة، ما يشير إلى استمرار الارتداد الصاعد والزخم الإيجابي. ويقع خطّ مؤشر القوة النسبية في منطقة الشراء. ويمكن للمتداولين الإبقاء على مراكز الشراء عند المستويات الحالية، مع هدف مُعدّل عند مستوى ١٥,٨٤ ريال قطري ووقف خسارة جديد عند مستوى ١٥,٥٧ ريال قطري.

المصدر: بلومبرغ، قسم البحوث في QNB للخدمات المالية

ناقلات -المدى المتوسط



على الرسم البياني اليومي، انعكس السهم صعوداً بعد تراجعته خلال الأيام الماضية، وتمكّن من الإغلاق فوق خط الاتجاه الهابط وقرب الحدّ العلوي لنطاقات بولينجر، ما يشير إلى احتمالية استمرار التحرك الصاعد. ويقع خطّ مؤشر القوة النسبية في المنطقة الإيجابية. ويمكن للمتداولين شراء السهم أعلى مستوى ٤,٧٠٠ ريال قطري للتأكيد، مع وقف خسارة عند مستوى ٤,٦٥١ ريال قطري وهدف عند مستوى ٤,٧٢٥ ريال قطري.

المصدر: بلومبرغ، قسم البحوث في QNB للخدمات المالية

اتصل بنا

سوجاتا ساركار ، CFA, CAIA
رئيس قسم الأبحاث
saugata.sarkar@qnbfs.com.qa

QNB للخدمات المالية الهاتف: ٤٤٧٦ ٦٦٦٦ (+974)
info@qnbfs.com.qa
الدوحة، قطر

فيبين ماكويريري، CFA
محلل أبحاث رئيسي
phibion.makuwerere@qnbfs.com.qa

شاهان كوشجريان
محلل أبحاث رئيسي
Shahan.keusperian@qnbfs.com
shahan.keushgerian@qnbfs.com.qa
shahan.keushgerian@qnbfs.com.qa

دانا سيف السوايدي
محللة أبحاث
dana.alsowaidi@qnbfs.com.qa

روي توماس
محلل أبحاث رئيسي
roy.thomas roy.thomas@qnbfs.com.qa

Disclaimer and Copyright Notice: This publication has been prepared by QNB Financial Services Co. W.L.L. ("QNBFS") a wholly-owned subsidiary of Qatar National Bank (Q.P.S.C.). QNBFS is regulated by the Qatar Financial Markets Authority and the Qatar Exchange. Qatar National Bank (Q.P.S.C.) is regulated by the Qatar Central Bank. This publication expresses the views and opinions of QNBFS at a given time only. It is not an offer, promotion or recommendation to buy or sell securities or other investments, nor is it intended to constitute legal, tax, accounting, or financial advice. QNBFS accepts no liability whatsoever for any direct or indirect losses arising from use of this report. Any investment decision should depend on the individual circumstances of the investor and be based on specifically engaged investment advice. We therefore strongly advise potential investors to seek independent professional advice before making any investment decision. Although the information in this report has been obtained from sources that QNBFS believes to be reliable, we have not independently verified such information and it may not be accurate or complete. QNBFS does not make any representations or warranties as to the accuracy and completeness of the information it may contain, and declines any liability in that respect. For reports dealing with Technical Analysis, expressed opinions and/or recommendations may be different or contrary to the opinions/recommendations of QNBFS Fundamental Research as a result of depending solely on the historical technical data (price and volume). QNBFS reserves the right to amend the views and opinions expressed in this publication at any time. It may also express viewpoints or make investment decisions that differ significantly from, or even contradict, the views and opinions included in this report. This report may not be reproduced in whole or in part without permission from QNBFS.

COPYRIGHT: No part of this document may be reproduced without the explicit written permission of QNBFS.