



التقرير الفني اليومي - قطر

9 أبريل 2025



ملخص مؤشر البورصة القطرية

التحليل

أنهى مؤشر بورصة قطر سلسلة تراجعاته يوم أمس وارتفع بنحو ١٣٠ نقطة ليغلق قرب مستوى ٩,٩٠٠. في الوقت نفسه، لا يزال مؤشر القوة النسبية ضمن منطقة التشبع البيعي. ويظل مستوى الدعم الرئيسي للمؤشر عند ٩,٥٠٠، بينما يظهر مستوى المقاومة حول ٩,٩٥٠.

نسبة التغير	٧ أبريل ٢٠٢٥	٨ أبريل ٢٠٢٥
المؤشر	9,766	9,897
القيمة (مليون ريال قطري)	681	564
التداولات	35,421	47,509
أحجام التداول (بالآلاف)	289	217
الأسهم المتداولة	53	52
الأسهم المرتفعة	28	50
الأسهم المتراجعة	21	2
الأسهم الثابتة	4	0

المصدر: مؤشر بورصة قطر

توصيات السوق الأسبوعية

الفترة الزمنية	الاتجاه	المستوى الحالي	السعر المستهدف	مستوى الدعم	مستوى المقاومة
(06 أبريل – 10 أبريل) المدى القصير	↓	9,896.65	9,550	9,500	9,950
(06 أبريل – 01 مايو) المدى المتوسط	←	9,896.65	9,250	9,165	10,140

توصيات الشركات الأسبوعية

اسم الشركة	السعر الحالي	النظرة	الفترة الزمنية	مستوى الدعم	مستوى المقاومة
الملاحة	QR10.99	إيجابية	المدى القصير (06 أبريل - 10 أبريل)	QR10.51	QR11.52
الميره للمواد الاستهلاكية	QR15.09	إيجابية	المدى المتوسط (06 أبريل - 01 مايو)	QR13.65	QR16.25

توصيات الشركات اليومية

اسم الشركة	السعر الحالي	النظرة	الفترة الزمنية	مستوى الدعم	مستوى المقاومة
بروة	QR2.669	إيجابية	يوم واحد	QR2.631	QR2.698
فودافون	QR1.990	إيجابية	يوم واحد	QR1.976	QR2.002
ازدان	QR0.949	إيجابية	يوم واحد	QR0.922	QR0.971
ازدان	QR1.900	إيجابية	يوم واحد	QR1.878	QR1.931

قائمة الأسهم القريبة من المستويات الفنية

الشركات الأقرب إلى مستويات المقاومة					
اسم الشركة	رمز التداول	القيمة السوقية (مليون ريال قطري)	السعر	مستوى المقاومة	اسم الشركة
مجموعة استثمار القابضة	IGRD	8,575.4	2.33	2.35	صناعات قطر
مسيعيد للبتروكيماويات القابضة	MPHC	16,739.8	1.36	1.36	قطر للتأمين
شركة بلدنا	BLDN	2,219.6	1.15	1.20	بروة
قطر لصناعة الألمنيوم	QAMC	6,545.5	1.20	1.25	مسيعيد للبتروكيماويات القابضة
ازدان	ERES	23,923.4	0.95	0.99	قطر لصناعة الألمنيوم

الشركات ذات مؤشر القوة النسبية أدنى من ٣٠ (بيع مفرط)					
اسم الشركة	رمز التداول	القيمة السوقية (مليون ريال قطري)	السعر	مؤشر القوة النسبية	اسم الشركة
الاسمنت الوطنية	QNCD	2,223.6	3.48	13.20	صناعات قطر
شركة قطر للتأمين	QATI	5,859.0	1.90	16.59	قطر للتأمين
مجموعة المستثمرين القطريين	QIGD	1,722.3	1.42	18.74	بروة
الخليج الدولية للخدمات	GISS	5,387.7	2.96	23.84	مسيعيد للبتروكيماويات القابضة
البنك التجاري	CBQK	16,537.3	4.15	24.52	قطر لصناعة الألمنيوم

الشركات ذات مؤشر القوة النسبية أعلى من ٧٠ (شراء مفرط)					
اسم الشركة	رمز التداول	القيمة السوقية (مليون ريال قطري)	السعر	مؤشر القوة النسبية	اسم الشركة
مجموعة استثمار القابضة	IGRD	8,575.4	2.33	71.71	صناعات قطر
الملاحة	QNNS	12,444.0	10.87	54.62	قطر للتأمين
الميره للمواد الاستهلاكية	MERS	3,067.2	15.13	52.89	بروة
ناقلات	QGTS	25,094.8	4.59	52.59	مسيعيد للبتروكيماويات القابضة
قطر للسينما وتوزيع الافلام	QCFS	150.7	2.41	50.81	قطر لصناعة الألمنيوم

مؤشر بورصة قطر - الرسوم البيانية الفنية

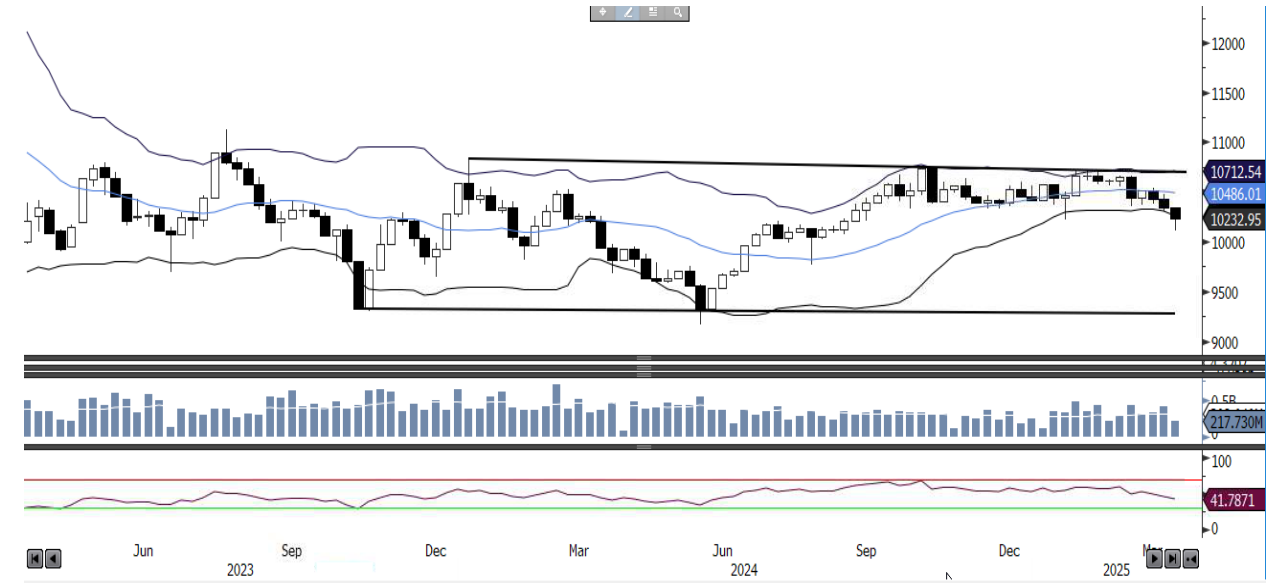
التحليل اليومي



تمكن المؤشر يوم أمس من الارتداد متجاوزاً الحد الأدنى لبولينجر، إلا أنه بقي دون مستوى المقاومة قرب ٩,٩٥٠. وفي الوقت نفسه، يحتاج المؤشر إلى الإغلاق فوق هذا المستوى ليتمكن من تسجيل ارتداد سعودي قصير نحو مستوى ١٠,١٥٠.

المصدر: بلومبرغ، قسم البحوث في QNB للخدمات المالية

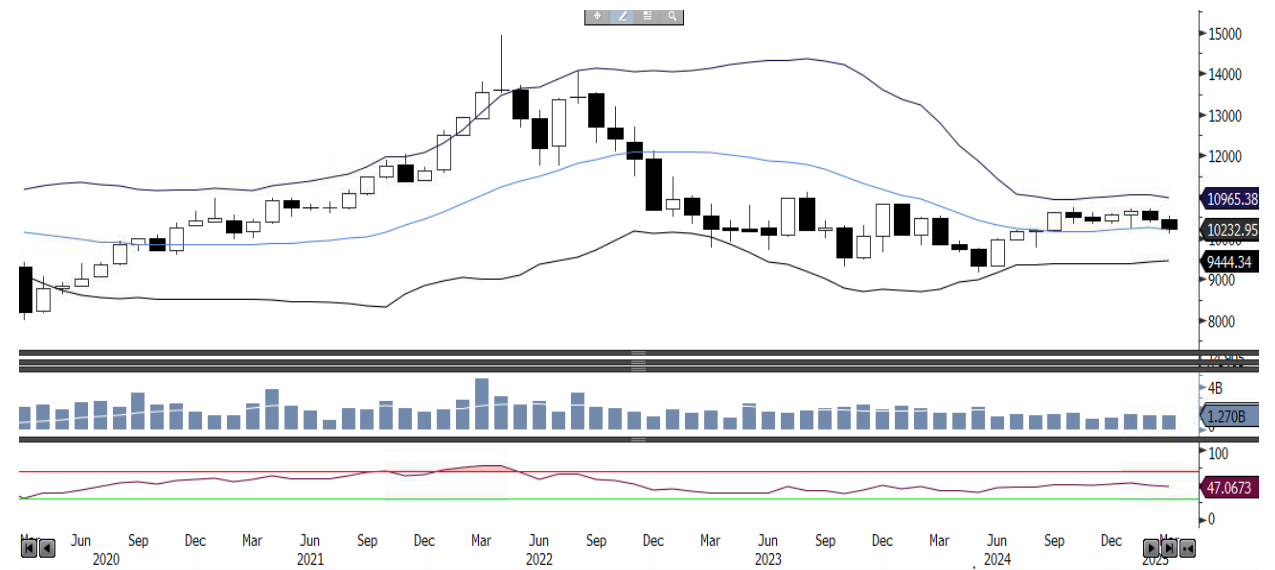
التحليل الأسبوعي



يتحرك مؤشر بورصة قطر باتجاه هابط منذ أن فشل في تجاوز الحد الأوسط لنطاق بولينجر. وفي الوقت نفسه، يتجه مؤشر القوة النسبية نحو الأسفل دون أي إشارات على انعكاس في الاتجاه، مما يشير إلى أن ضغوط البيع من المرجح أن تستمر خلال الجلسات القادمة. ومع ذلك، فإن الإغلاق فوق مستوى ١٠,٣٥٠ نقطة قد يؤدي إلى انعكاس سعودي قصير المدى.

المصدر: بلومبرغ، قسم البحوث في QNB للخدمات المالية

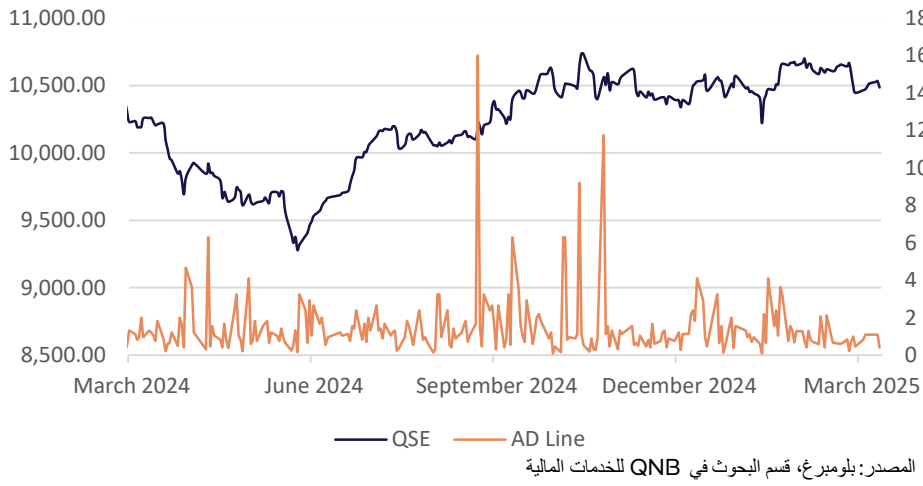
التحليل الشهري



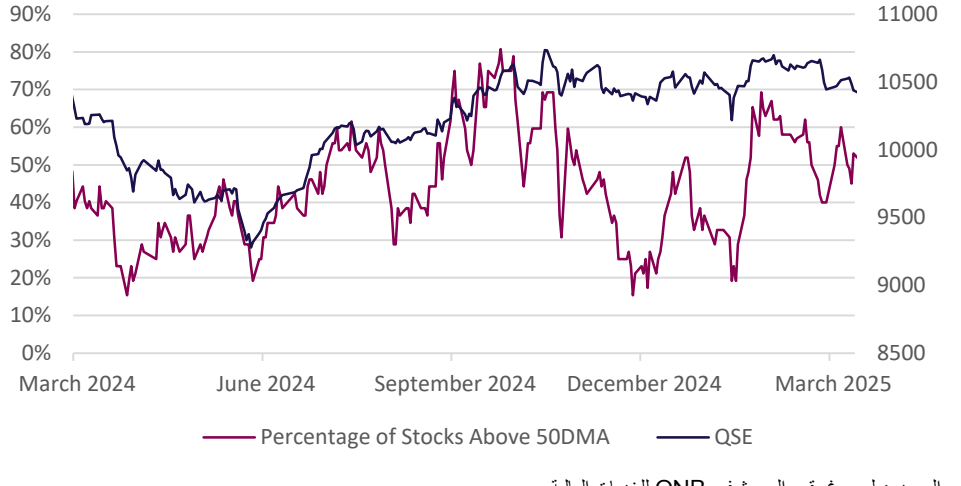
يشهد مؤشر بورصة قطر ضغوط بيع متواصلة خلال الأشهر القليلة الماضية. وفي الوقت نفسه، يتداول المؤشر حالياً فوق دعم الحد الأوسط لنطاق بولينجر قرب مستوى ١٠,٢٠٠ نقطة، والذي في حال كسره، قد يؤدي إلى مزيد من التراجع نحو مستوى ١٠,٠٠٠ نقطة، يليه مستوى ٩,٩٠٠ نقطة.

المصدر: بلومبرغ، قسم البحوث في QNB للخدمات المالية

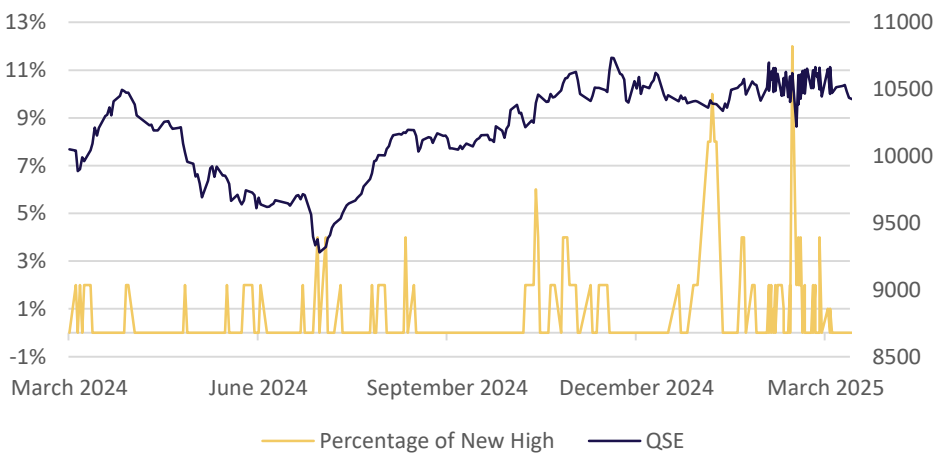
خط التقدم/التراجع



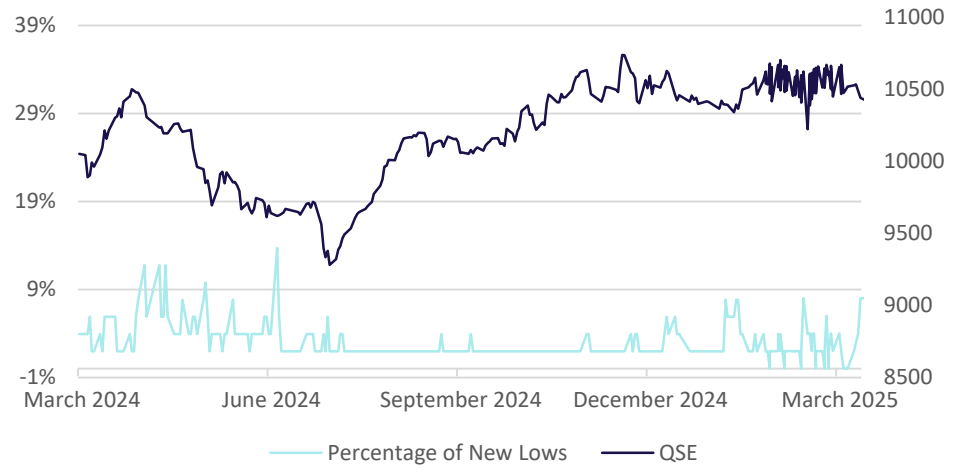
نسبة الأسهم فوق المتوسط المتحرك لـ ٥٠ يوم



نسبة الأسهم التي حققت أعلى مستوياتها إلى إجمالي السوق



نسبة الأسهم التي حققت أدنى مستوياتها إلى إجمالي السوق



توصيات الشركات اليومية

بروة



واصل السهم مكاسبه على الرسم البياني اليومي يوم أمس، بعد أن نجح في الارتداد من الحد الأدنى لبولينجر، مما يعكس بوادر ارتداد صعودي قصير المدى. في الوقت نفسه، يسجل مؤشر القوة النسبية ارتدادًا إضافيًا. يمكن للمتداولين الإبقاء على الشراء مع تحديد وقف خسارة جديد عند ٢,٦٣١ ريال قطري وسعر مستهدف محدث عند ٢,٦٩٨ ريال قطري.

المصدر: بلومبرغ، قسم البحوث في QNB للخدمات المالية

فودافون



يتداول السهم على الرسم البياني اليومي ضمن قناة صاعدة، وقد تمكن يوم أمس من تجاوز الحد الأوسط لبولينجر، مما يعكس إشارات إيجابية تعزز التوقعات بمواصلة الصعود. في الوقت نفسه، يتواجد مؤشر القوة النسبية في منطقة إيجابية تدعم هذا الاتجاه. يمكن للمتداولين النظر في الشراء عند السعر الحالي أو عند التراجعات، مع تحديد وقف خسارة عند ١,٩٧٦ ريال قطري وسعر مستهدف عند ٢,٠٠٢ ريال قطري.

المصدر: بلومبرغ، قسم البحوث في QNB للخدمات المالية

توصيات الشركات الأسبوعية

الملاحة



يعكس السهم إشارات إيجابية على الرسوم البيانية الأسبوعية، حيث نجح في الإغلاق فوق الحد الأوسط لنطاق بولينجر بعد فترة من التماسك دونه استمرت لعدة أسابيع، مما يشير إلى تحسن في الزخم. في الوقت نفسه، يتحرك مؤشر القوة النسبية فوق مستوى ٥٠، مما يعزز هذا الاتجاه الإيجابي. يمكن للمتداولين التفكير في الشراء عند المستوى الحالي أو عند التراجعات، مع تحديد وقف خسارة عند ١٠,٥١ ريال قطري وسعر مستهدف عند ١١,٥٢ ريال قطري.

المصدر: بلومبرغ، قسم البحوث في QNB للخدمات المالية

الميره للمواد الاستهلاكية



يعكس السهم إشارات إيجابية على الرسم البياني الشهري، حيث يتحرك ضمن قناة مثلثية ويتداول حالياً بالقرب من الحد العلوي لنطاق بولينجر، مما يشير إلى إمكانية استمرار الصعود نحو خط الاتجاه الهابط للقناة. في الوقت نفسه، يتواجد مؤشر القوة النسبية ضمن منطقة الشراء، مما يدعم هذا السيناريو. يمكن للمتداولين التفكير في الشراء عند المستويات الحالية أو عند التراجعات، مع تحديد وقف خسارة عند ١٣,٦٥ ريال قطري وسعر مستهدف عند ١٦,٢٥ ريال قطري.

المصدر: بلومبرغ، قسم البحوث في QNB للخدمات المالية

ازدان - المدى القصير



تمكن السهم على الرسم البياني اليومي من العودة فوق خط القناة بعد تعرضه لتصحيح خلال الأيام الماضية، ما يشير إلى احتمالية تسجيل ارتداد صعودي. في الوقت نفسه، يواصل مؤشر القوة النسبية التحرك صعودًا، مما يدعم هذا السيناريو. يمكن للمتداولين الشراء عند السعر الحالي أو عند التراجعات، مع تحديد وقف خسارة عند ٠,٩٢٢ ريال قطري وسعر مستهدف عند ٠,٩٧١ ريال قطري.

المصدر: بلومبرغ، قسم البحوث في QNB للخدمات المالية

قطر للتأمين - المدى المتوسط



قفز السهم على الرسم البياني اليومي يوم أمس وتجاوز نموذج الوند الهابط بعد أن شهد تصحيحًا خلال الأيام الماضية، مما يُظهر إشارات صعودية. في الوقت نفسه، يسجل مؤشر القوة النسبية ارتدادًا في الاتجاه الصاعد. يمكن للمتداولين النظر في الشراء فوق مستوى ١,٩١٨ ريال قطري، مع تحديد وقف خسارة عند ١,٨٧٨ ريال قطري وسعر مستهدف عند ١,٩٣١ ريال قطري.

المصدر: بلومبرغ، قسم البحوث في QNB للخدمات المالية

اتصل بنا

سوجاتا ساركار ، CFA, CAIA
رئيس قسم الأبحاث
saugata.sarkar@qnbfs.com.qa

QNB للخدمات المالية الهاتف: ٦٦٦٦ ٤٤٧٦ (+974)
info@qnbfs.com.qa
الدوحة، قطر

فيببون ماكويريري ، CFA
محلل أبحاث رئيسي
phibion.makuwerere@qnbfs.com.qa

شاهان كوشجريان
محلل أبحاث رئيسي
Shaban.keushgerian@qnbfs.com
shaban.keushgerian@qnbfs.com.qa
shaban.keushgerian@qnbfs.com.qa

دانا سيف السوايدي
محللة أبحاث
dana.alsowaidi@qnbfs.com.qa

روي توماس
محلل أبحاث رئيسي
roy.thomas.roy.thomas@qnbfs.com.qa

Disclaimer and Copyright Notice: This publication has been prepared by QNB Financial Services Co. W.L.L. ("QNBFS") a wholly-owned subsidiary of Qatar National Bank (Q.P.S.C.). QNBFS is regulated by the Qatar Financial Markets Authority and the Qatar Exchange. Qatar National Bank (Q.P.S.C.) is regulated by the Qatar Central Bank. This publication expresses the views and opinions of QNBFS at a given time only. It is not an offer, promotion or recommendation to buy or sell securities or other investments, nor is it intended to constitute legal, tax, accounting, or financial advice. QNBFS accepts no liability whatsoever for any direct or indirect losses arising from use of this report. Any investment decision should depend on the individual circumstances of the investor and be based on specifically engaged investment advice. We therefore strongly advise potential investors to seek independent professional advice before making any investment decision. Although the information in this report has been obtained from sources that QNBFS believes to be reliable, we have not independently verified such information and it may not be accurate or complete. QNBFS does not make any representations or warranties as to the accuracy and completeness of the information it may contain, and declines any liability in that respect. For reports dealing with Technical Analysis, expressed opinions and/or recommendations may be different or contrary to the opinions/recommendations of QNBFS Fundamental Research as a result of depending solely on the historical technical data (price and volume). QNBFS reserves the right to amend the views and opinions expressed in this publication at any time. It may also express viewpoints or make investment decisions that differ significantly from, or even contradict, the views and opinions included in this report. This report may not be reproduced in whole or in part without permission from QNBFS.